

**UCHWAŁA NR II/14/2024
RADY GMINY SIEROSZEWICE**

z dnia 27 maja 2024 r.

w sprawie wstępnej lokalizacji przystanków komunikacyjnych przy drodze powiatowej

Na podstawie art. 18 ust. 2 pkt 15 ustawy z dnia 8 marca 1990 r. o samorządzie gminnym (Dz. U. z 2024 r. poz. 609) oraz art. 20f pkt 1 ustawy z dnia 21 marca 1985 r. o drogach publicznych (Dz. U. z 2024 r. poz. 320) Rada Gminy Sieroszewice uchwala, co następuje:

§ 1. Dla zaspokojenia potrzeb mieszkańców Gminy Sieroszewice wskazuje się wstępnie miejsce lokalizacji nowych przystanków komunikacyjnych przy drogach powiatowych:

- 1) droga nr 5313P w m. Namysłaki, za skrzyżowaniem z drogą gminną 803769P, przy dz. nr 1952 obręb 0014 Wielowieś;
- 2) droga nr 5313P w m. Namysłaki, za skrzyżowaniem z drogą gminną 803769P, przy dz. nr 1947 obręb 0014 Wielowieś.

§ 2. Wstępne miejsce lokalizacji nowych przystanków komunikacyjnych obowiązujących w obie strony oznaczono w załączniku nr 1 do niniejszej uchwały.

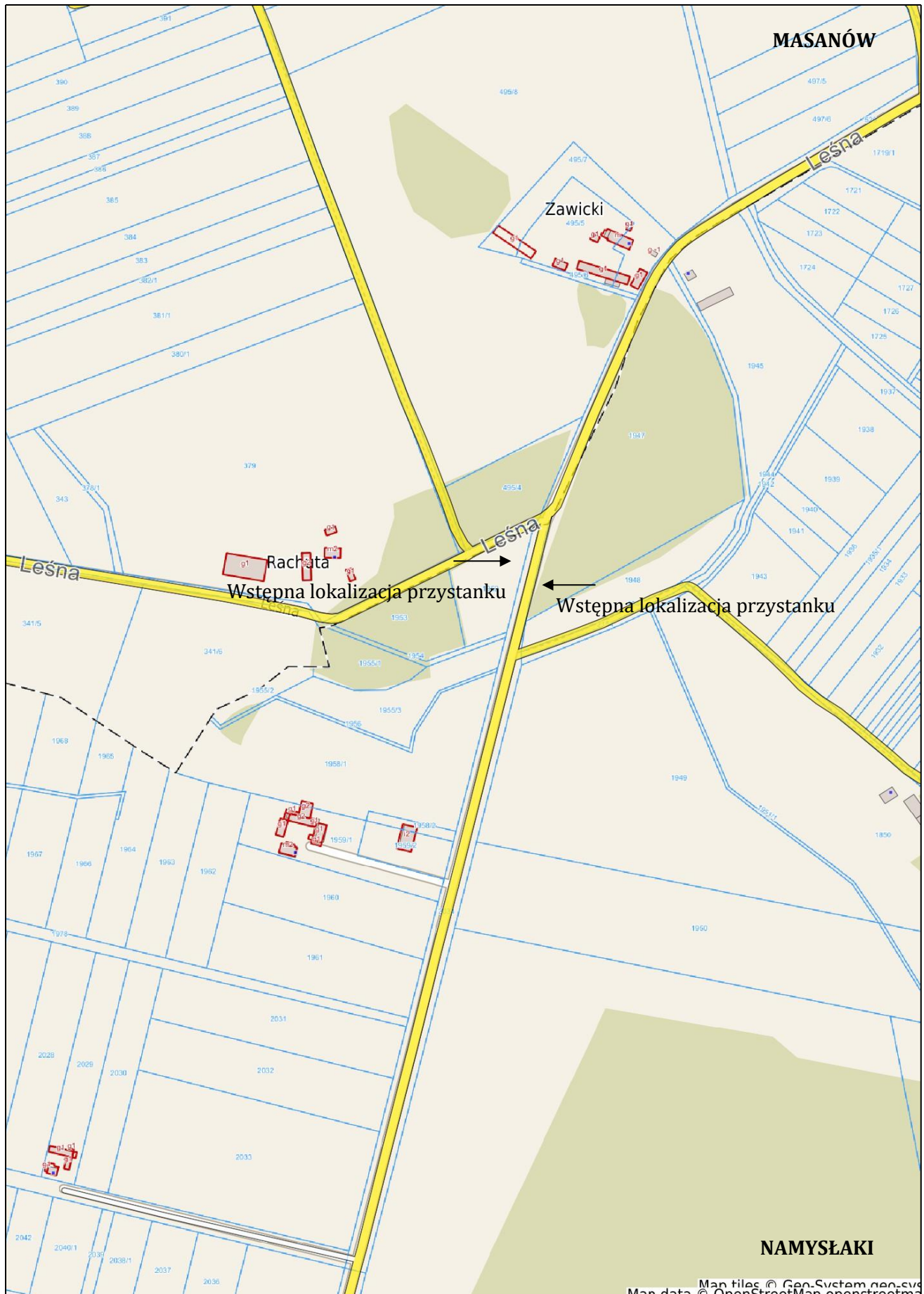
§ 3. Uchwała podlega przekazaniu do zarządcy drogi – Powiatowego Zarządu Dróg w Ostrowie Wielkopolskim, celem uwzględnienia przy ostatecznej lokalizacji przystanków.

§ 4. Wykonanie uchwały powierza się Wójtowi Gminy Sieroszewice.

§ 5. Uchwała wchodzi w życie z dniem podjęcia.

Przewodnicząca Rady Gminy
Sieroszewice

Renata Koziółek



UZASADNIENIE
do Uchwały Nr II/14/2024
Rady Gminy w Sieroszewicach
z dnia 27 maja 2024 r.

w sprawie wstępnej lokalizacji przystanków komunikacyjnych przy drodze powiatowej

W oparciu o art. 20f pkt 1 ustawy z dnia 21 marca 1985 r. o drogach publicznych (Dz. U. z 2024 r., poz. 320) Rada Gminy Sieroszewice dla zaspokojenia potrzeb mieszkańców ustala wstępne miejsca lokalizacji nowych przystanków komunikacyjnych usytuowanych w ciągu drogi powiatowej w formie uchwały. Zarządca drogi jest obowiązany uwzględnić wskazane lokalizacje. O ostatecznej lokalizacji nowych przystanków decyduje zarządca drogi, uwzględniając charakter drogi oraz warunki bezpieczeństwa ruchu drogowego.

Wskazanie miejsc lokalizacji nowych przystanków komunikacyjnych następuje w celu uwzględnienia potrzeb mieszkańców związanych z funkcjonowaniem publicznego transportu zbiorowego na terenie Gminy Sieroszewice. Wstępne miejsca lokalizacji nowych przystanków komunikacyjnych skrócą dystans do miejsc zamieszkania mieszkańców i wpłyną na poprawę bezpieczeństwa w ruchu drogowym.

Wobec powyższego przyjęcie niniejszej uchwały jest uzasadnione.