

Projekt

**UCHWAŁA NR XVIII/...../2025  
RADY GMINY SIEROSZEWICE  
z dnia 27 października 2025 r.**

**w sprawie zniesienia w części statusu pomnika przyrody**

Na podstawie art. 7 ust. 1 pkt 1 i art. 18 ust. 2 pkt 15 ustawy z dnia 8 marca 1990 r. o samorządzie gminnym (Dz. U. z 2025 r. poz. 1153) oraz art. 44 ust. 3, 3a i 4 ustawy z dnia 16 kwietnia 2004 r. o ochronie przyrody (Dz. U. z 2024 r. poz. 1478 ze zm.) uchwała co następuje:

**§ 1.1. Znosi się status pomnika przyrody wobec:**

- 1) drzewa z gatunku brzoza brodawkowata (*Betula pendula*) o obwodzie pnia na wysokości 130 cm wynoszącym 223 cm na działce nr ewid. 470 obręb 0006 Ołobok,
- 2) drzewa z gatunku brzoza brodawkowata (*Betula pendula*) o obwodzie pnia na wysokości 130 cm wynoszącym 216 cm na działce nr ewid. 978 obręb 0006 Ołobok,
- 3) drzewa z gatunku brzoza brodawkowata (*Betula pendula*) o obwodzie pnia na wysokości 130 cm wynoszącym 198 cm na działce nr ewid. 978 obręb 0006 Ołobok,
- 4) drzewa z gatunku brzoza brodawkowata (*Betula pendula*) o obwodzie pnia na wysokości 130 cm wynoszącym 209 cm na działce nr ewid. 264 obręb 0014 Wielowieś,
- 5) drzewa z gatunku brzoza brodawkowata (*Betula pendula*) o obwodzie pnia na wysokości 130 cm wynoszącym 183 cm na działce nr ewid. 264 obręb 0014 Wielowieś.

2. Drzewa, o których mowa w ust. 1 zlokalizowane są w ciągu alei brzozowej uznanej za pomnik przyrody Decyzją Dyrektora Wydziału Rolnictwa, Gospodarki Żywnościowej i Leśnictwa Urzędu Wojewódzkiego w Kaliszu w sprawie uznania za pomnik przyrody ogłoszonej w Dzienniku Urzędowym Nr 4 poz. 27 Wojewódzkiej Rady Narodowej w Kaliszu z dnia 23 października 1981 r.

3. Drzewa, o których mowa w ust. 1-2 oznaczone są na mapie stanowiącej załącznik do niniejszej uchwały.

4. Zniesienie formy ochrony przyrody dla drzew określonych w ust. 1-3 następuje z uwagi na utracenie wartości przyrodniczych i krajobrazowych oraz w celu zapewnienia bezpieczeństwa powszechnego.

**§ 2. Wykonanie uchwały powierza się Wójtowi Gminy Sieroszewice.**

**§ 3. Uchwała wchodzi w życie po upływie 14 dni od dnia ogłoszenia w Dzienniku Urzędowym Województwa Wielkopolskiego.**

Bez zastrzeżeń pod względem  
formalno - prawnym

**Radca Prawny**  
*Radosław Cegła*  
Radosław Cegła

**UZASADNIENIE**  
**do Uchwały Nr XVIII/.../2025**  
**Rady Gminy Sieroszewice**  
**z dnia 27 października 2025 r.**

**w sprawie zniesienia w części statutu pomnika przyrody**

Decyzją Dyrektora Wydziału Rolnictwa, Gospodarki Żywnościowej i Leśnictwa Urzędu Wojewódzkiego w Kaliszu w sprawie uznania za pomnik przyrody ogłoszonej w Dzienniku Urzędowym Nr 4 poz. 27 Wojewódzkiej Rady Narodowej w Kaliszu z dnia 23 października 1981 r. drzew z gatunku brzoza brodawkowata (*Betula pendula*) stanowią pomniki przyrody będące elementem alei brzozowej w Ołoboku i Wielowsi.

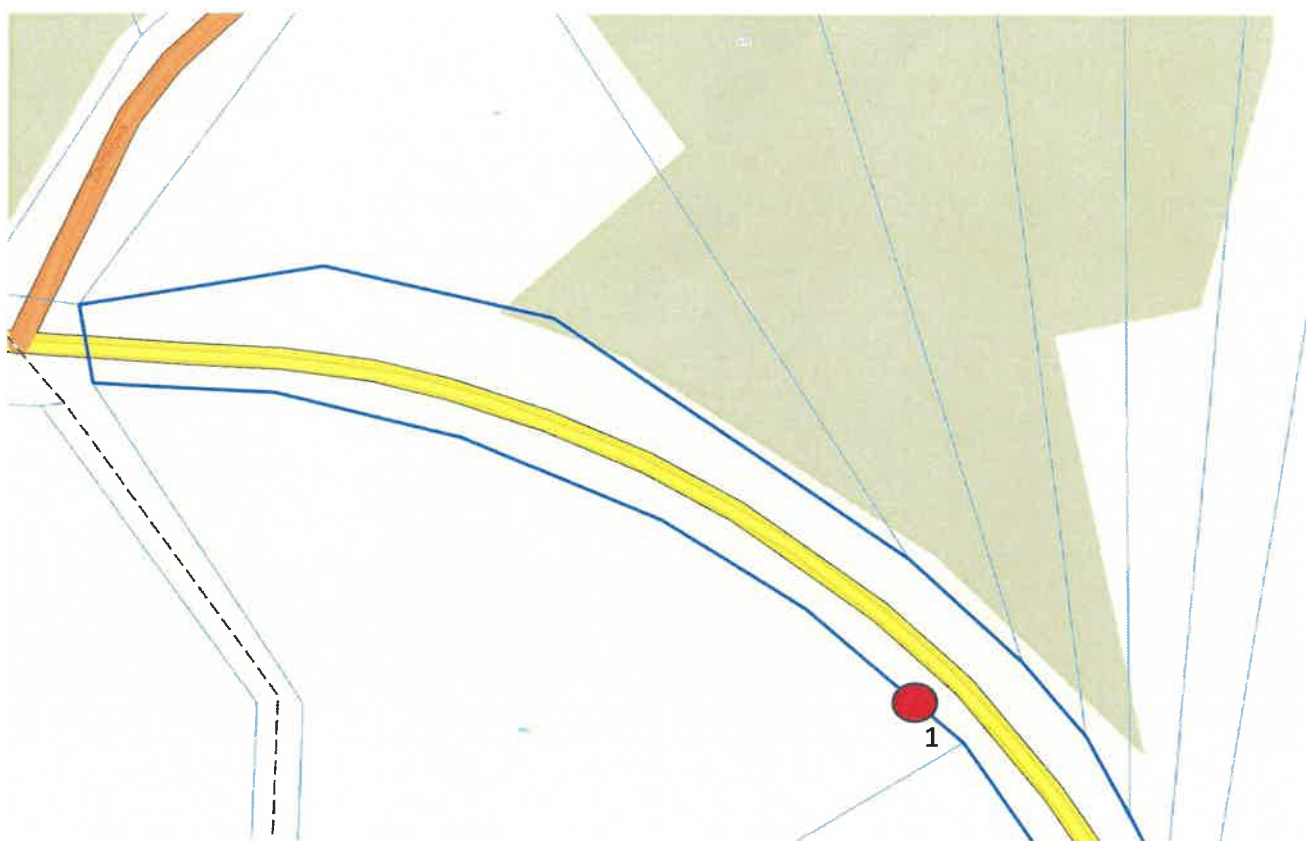
Zgodnie z art. 44 ust. 1 i ust. 3 ustawy z dnia 16 kwietnia 2004 r. o ochronie przyrody (t.j. Dz. U. z 2024 poz. 1478 ze zm.) zarówno ustanowienie pomnika przyrody, jak i zniesienie formy ochrony przyrody dokonuje rada gminy w drodze uchwały, przy czym na podstawie ust. 3a ww. ustawy, projekt uchwały uzgadnia właściwy regionalny dyrektor ochrony środowiska.

Regionalny Dyrektor Ochrony Środowiska w Poznaniu uzgodnił projekt niniejszej uchwały.

Przedmiotowe drzewa z gatunku brzoza brodawkowata uznane za pomniki przyrody rosnące w alei brzozowej są w złym stanie zdrowotnym, posiadają rozległe ubytki, są częściowo suche. Drzewa bezpowrotnie utraciły wartości przyrodnicze i krajobrazowe, nie rokują szans na przeżycie. Jednocześnie stwarzają zagrożenie bezpieczeństwu ruchu drogowego.

Zgodnie z art. 44 ust. 4 ww. ustawy o ochronie przyrody zniesienie formy ochrony przyrody może nastąpić m.in. w razie utraty wartości przyrodniczych i krajobrazowych lub zapewnienia bezpieczeństwa powszechnego.

Mając powyższe na uwadze podjęcie uchwały w sprawie zniesienia w części statusu pomnika przyrody jest zasadne.

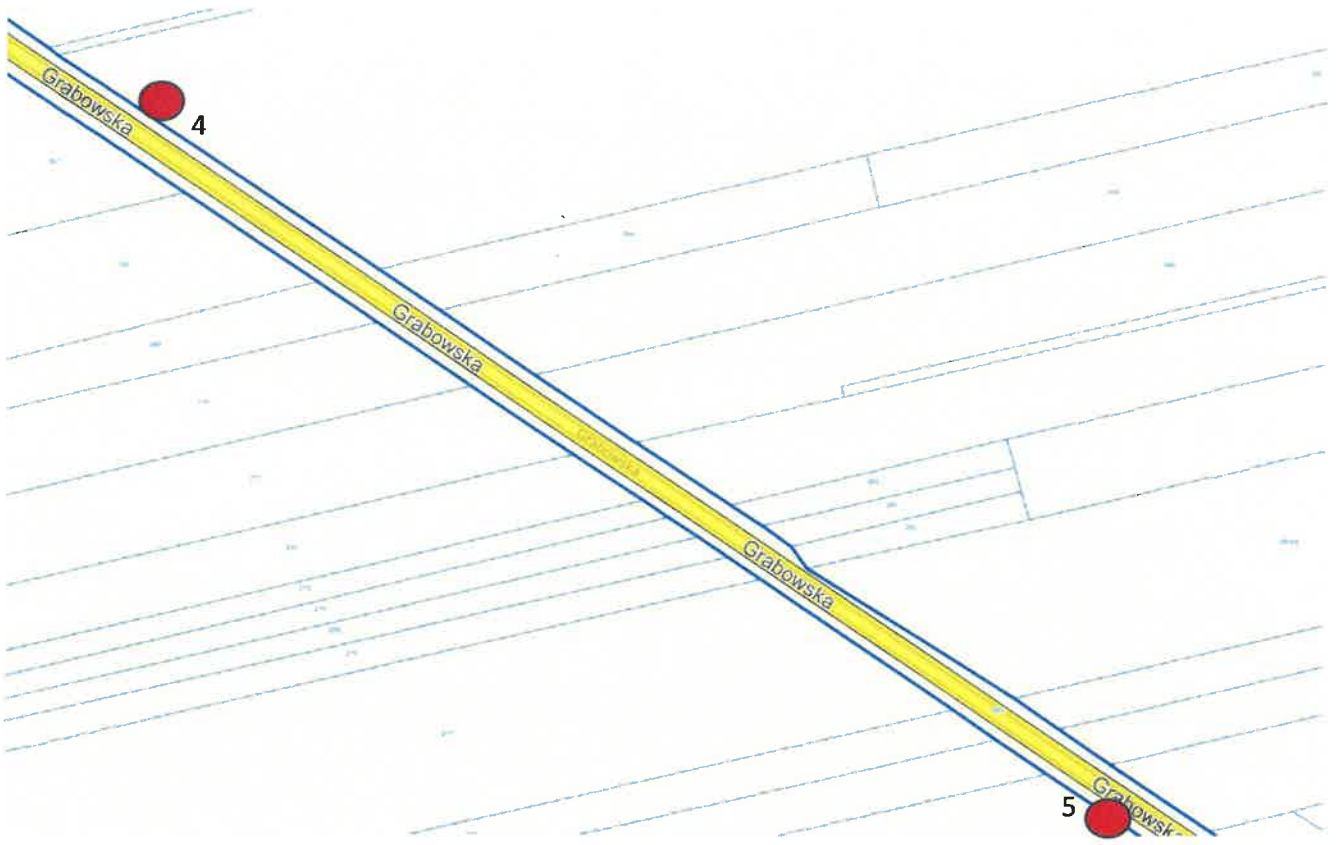


1. N: 51°37'48.6"  
E: 18°02'29.2"



2. N: 51°37'27.3"  
E: 18°02'52.6"

3. N: 51°37'15.5"  
E: 18°03'05.7"



- 4. N: 51°36'23.4"  
E: 18°04'23.7"
- 5. N: 51°36'14.2"  
E: 18°04'44.4"