

**UCHWAŁA Nr .....**  
**Rady Gminy Sieroszewice**  
**z dnia ..... 2025 r.**

**w sprawie wstępnej lokalizacji przystanków komunikacyjnych przy drogach powiatowych**

Na podstawie art. 18 ust. 2 pkt 15 ustawy z dnia 8 marca 1990 r. o samorządzie gminnym (Dz. U. z 2025 r. poz. 1153) oraz art. 20f pkt 1 ustawy z dnia 21 marca 1985 r. o drogach publicznych (Dz. U. z 2025 r. poz. 889) Rada Gminy Sieroszewice uchwala, co następuje:

**§ 1.** Dla zaspokojenia potrzeb mieszkańców Gminy Sieroszewice wskazuje się wstępnie miejsce lokalizacji nowych przystanków komunikacyjnych przy drogach powiatowych:

- 1) droga nr 5307P w m. Rososzyca ul. Kaliska, przy szkole, przy dz. nr 1096 obręb 0010 Rososzyca, zgodnie ze wskazaniem w załączniku graficznym nr 1;
- 2) droga nr 5308P w m. Bilczew ul. Zielona, za skrzyżowaniem z drogą powiatową nr 5310P w kierunku Biskupice Ołoboczne - Psary przy dz. nr 57 obręb 0002 Bilczew, zgodnie ze wskazaniem w załączniku graficznym nr 2;
- 3) droga nr 5308P w m. Sieroszewice, ul. Bilczewska, przed skrzyżowaniem z drogą powiatową nr 5311P w kierunku Ostrów Wielkopolski - Rososzyca przy dz. nr 305/3, obręb 0011 Sieroszewice, zgodnie ze wskazaniem w załączniku graficznym nr 3;
- 4) droga nr 5310P w m. Bilczew, przy posesji nr 5, przy dz. nr 103, obręb 0002 Bilczew, zgodnie ze wskazaniem w załączniku graficznym nr 4;
- 5) droga nr 5310P w m. Psary, ul. Środkowa, przy remizie OSP, przy dz. nr 608, obręb 0008 Psary, zgodnie ze wskazaniem w załączniku graficznym nr 5;
- 6) droga nr 5310P w m. Psary, ul. Środkowa, przed skrzyżowaniem z ul. Kaliską, przy dz. nr 180/6, obręb 0008 Psary, zgodnie ze wskazaniem w załączniku graficznym nr 6;
- 7) droga nr 5310P w m. Psary, ul. Leśna, przy blokach, przy dz. nr 472/11, obręb 0008 Psary, zgodnie ze wskazaniem w załączniku graficznym nr 7;
- 8) droga nr 5310P w m. Sławin, przy posesji nr 67, zgodnie ze wskazaniem w załączniku graficznym nr 8,
  - a) przy działce nr 9, obręb 0012 Sławin,
  - b) przy działce nr 19/1, obręb 0012 Sławin;
- 9) droga nr 5310P w m. Sławin, przed posesją nr 45A, przy działce nr 172, obręb 0012 Sławin, zgodnie ze wskazaniem w załączniku graficznym nr 9;
- 10) droga nr 5311P w m. Parczew, przy posesji nr 9, przy działce nr 78/2, obręb 0007 Parczew, zgodnie ze wskazaniem w załączniku graficznym nr 10;
- 11) droga nr 5311P w m. Parczew, przy posesji 21B, przy działce nr 120, obręb 0007 Parczew, zgodnie ze wskazaniem w załączniku graficznym nr 11;
- 12) droga nr 5311P w m. Sieroszewice, ul. Ostrowska, naprzeciw OSP, przy działce nr 436, obręb 0011 Sieroszewice, zgodnie ze wskazaniem w załączniku graficznym nr 12;
- 13) droga nr 5311P w m. Sieroszewice, ul. Ostrowska, przy posesji 104D, przy działce nr 157/4, obręb 0011 Sieroszewice, zgodnie ze wskazaniem w załączniku graficznym nr 13;
- 14) droga nr 5311P w m. Rososzyca, ul. Ostrowska, naprzeciw cmentarza, przy działce nr 145, obręb 0011 Sieroszewice, zgodnie ze wskazaniem w załączniku graficznym nr 14;

- 15) droga nr 5311P w m. Ołobok, za zwirownią w kierunku Masanowa, przy działce nr 484, obręb 0006 Ołobok, zgodnie ze wskazaniem w załączniku graficznym nr 15;
- 16) droga nr 5311P w m. Masanów, ul. Ostrowska, za skrzyżowaniem z ul. Polną i ul. Szeroką, przy działce nr 674, obręb 0005 Masanów, zgodnie ze wskazaniem w załączniku graficznym nr 16;
- 17) droga nr 5311P w m. Masanów, ul. Ostrowska, za skrzyżowaniem z ul. Lipową i ul. Kaliską, przy działce nr 231, obręb 0005 Masanów, zgodnie ze wskazaniem w załączniku graficznym nr 17;
- 18) droga nr 5312P w m. Ołobok, ul. Zamkowa, przy posesji nr 21, przy działce nr 1046, obręb 0006 Ołobok, zgodnie ze wskazaniem w załączniku graficznym nr 18;
- 19) droga nr 5313P w m. Masanów, ul. Lipowa, przy posesji nr 1, przy działce nr 192, obręb 0005 Masanów, zgodnie ze wskazaniem w załączniku graficznym nr 19;
- 20) droga nr 5313P w m. Masanów, ul. Lipowa, przy posesji nr 41, przy działce nr 573, obręb 0005 Masanów, zgodnie ze wskazaniem w załączniku graficznym nr 20;
- 21) droga nr 5313P w m. Namysłaki, przy posesji nr 12, przy działce nr 2052/3, obręb 0014 Wielowieś, zgodnie ze wskazaniem w załączniku graficznym nr 21;
- 22) droga nr 5313P w m. Namysłaki, przy posesji nr 28, przy działce nr 2128, obręb 0014 Wielowieś, zgodnie ze wskazaniem w załączniku graficznym nr 22;
- 23) droga nr 5314P w m. Masanów, ul. Południowa, przy działce nr 648, obręb 0005 Masanów, zgodnie ze wskazaniem w załączniku graficznym nr 23;
- 24) droga nr 5314P w m. Wielowieś, ul. Słoneczna, przy posesji nr 12, przy działce nr 358/2, obręb 0014 Wielowieś, zgodnie ze wskazaniem w załączniku graficznym nr 24;
- 25) droga nr 5315P w m. Zamość, za skrzyżowaniem z drogą wojewódzką nr 450, przy działce nr 48, obręb 0015, zgodnie ze wskazaniem w załączniku graficznym nr 25;
- 26) droga nr 5316P w m. Parczew, zgodnie ze wskazaniem w załączniku graficznym nr 26,
  - a) przy posesji nr 64B, przy działce nr 229/12, obręb 0007 Parczew,
  - b) przed posesją nr 42, przy działce nr 157/2, obręb 0007 Parczew;
- 27) droga nr 5316P w m. Westrza, przy bloku mieszkalnym nr 7, przy działce nr 314/20, obręb 0007 Westrza, zgodnie ze wskazaniem w załączniku graficznym nr 27;
- 28) droga nr 5316P w m. Westrza, przy posesji nr 35, przy działce nr 404, obręb 0007 Westrza, zgodnie ze wskazaniem w załączniku graficznym nr 28;
- 29) droga nr 5316P w m. Westrza, przy posesji nr 60, przy działce nr 444, obręb 0007 Westrza, zgodnie ze wskazaniem w załączniku graficznym nr 29;
- 30) droga nr 5316P w m. Strzyżew, ul. Kolonia, za skrzyżowaniem z ul. Wydartą, przy działce nr 763, obręb 0013 Strzyżew, zgodnie ze wskazaniem w załączniku graficznym nr 30;
- 31) droga nr 5316P w m. Strzyżew, ul. Kolonia, przy skrzyżowaniu z ul. Lorki, przy posesji 25B, przy działce nr 645/1, obręb 0013 Strzyżew, zgodnie ze wskazaniem w załączniku graficznym nr 31;
- 32) droga nr 5316P w m. Strzyżew, ul. Kolonia, przy posesji nr 62, przy działce nr 560, obręb 0013 Strzyżew, zgodnie ze wskazaniem w załączniku graficznym nr 32;
- 33) droga nr 5316P w m. Strzyżew, ul. Kolonia, za posesją nr 113, przy działce nr 18, obręb 0013 Strzyżew, zgodnie ze wskazaniem w załączniku graficznym nr 33;

- 34) droga nr 5317P w m. Strzyżew, ul. Kościelna, przy skrzyżowaniu z ul. Stara Wieś i ul. Strzyżówek, przy działce nr 1201/3, obręb 0013 Strzyżew, zgodnie ze wskazaniem w załączniku graficznym nr 34;
- 35) droga nr 5317P w m. Namysłaki, przed skrzyżowaniem z drogą w kier. Ostrzeszowa i Ołoboku, przy działce nr 2100, obręb 0014 Wielowieś, zgodnie ze wskazaniem w załączniku graficznym nr 35;
- 36) droga nr 5332P w m. Strzyżew, ul. Fryderyka Chopina, przy posesji nr 4, przy działce nr 284/2, obręb 0013 Strzyżew, zgodnie ze wskazaniem w załączniku graficznym nr 36;

§ 2. Uchwała podlega przekazaniu do zarządcy drogi – Powiatowego Zarządu Dróg w Ostrowie Wielkopolskim, celem uwzględnienia ostatecznej lokalizacji przystanków.

§ 3. Wykonanie uchwały powierza się Wójtowi Gminy Sieroszewice.

§ 4. Uchwała wchodzi w życie z dniem podjęcia.

Bez zastrzeżeń pod względem  
formalno - prawnym

**Radca Prawny**  
*Radosław Cegła*  
Radosław Cegła

**UZASADNIENIE**  
**do Uchwały Nr .....**  
**Rady Gminy w Sieroszewicach**  
**z dnia .....2025 r.**

**w sprawie wstępnej lokalizacji przystanków komunikacyjnych przy drogach powiatowych**

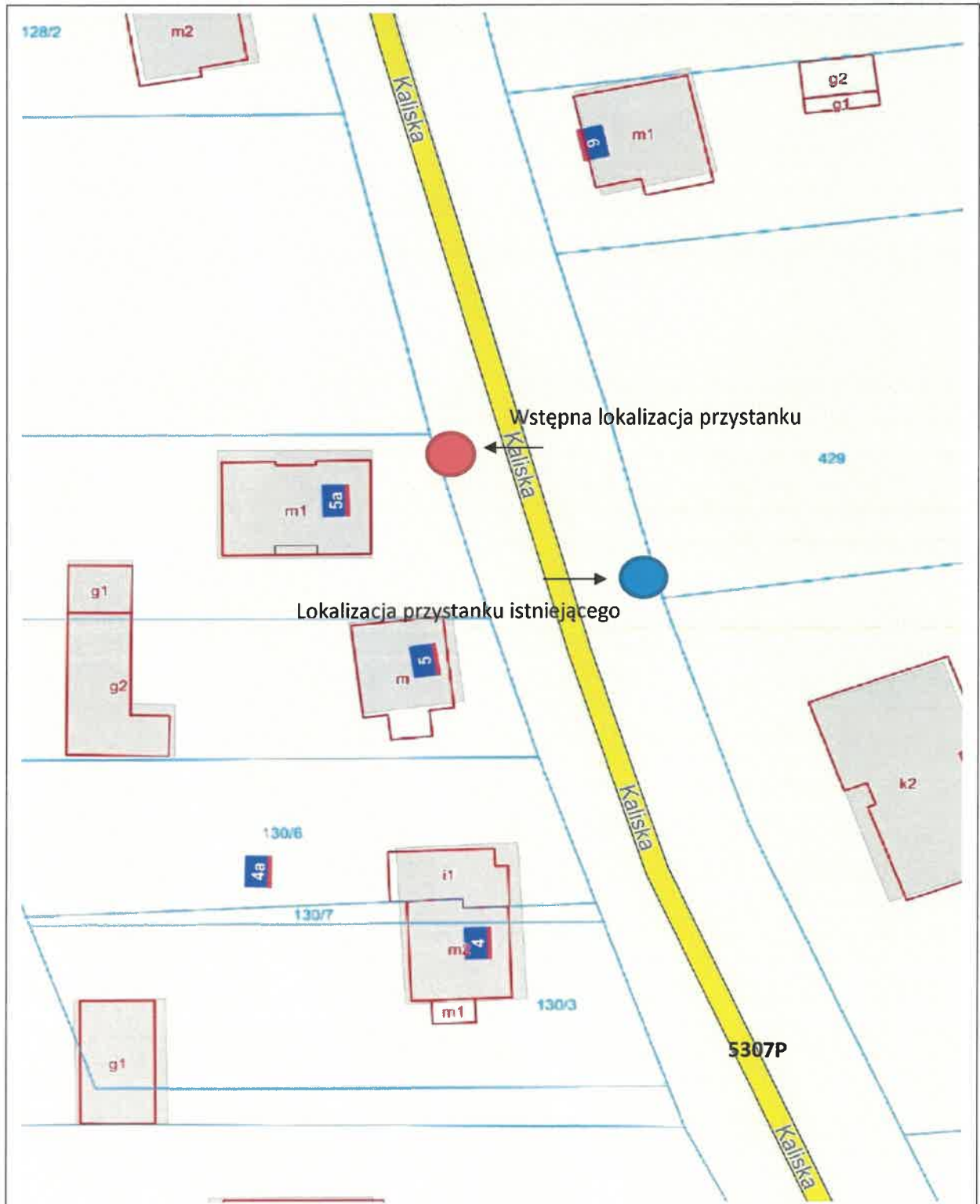
W oparciu o art. 20f pkt 1 ustawy z dnia 21 marca 1985 r. o drogach publicznych (Dz. U. z 2025 r. poz. 889) Rada Gminy Sieroszewice dla zaspokojenia potrzeb mieszkańców ustala wstępne miejsca lokalizacji nowych przystanków komunikacyjnych usytuowanych w ciągu drogi powiatowej w formie uchwały. Zarządca drogi jest obowiązany uwzględnić wskazane lokalizacje. O ostatecznej lokalizacji nowych przystanków decyduje zarządca drogi, uwzględniając charakter drogi oraz warunki bezpieczeństwa ruchu drogowego.

Wskazanie miejsc lokalizacji nowych przystanków komunikacyjnych następuje w celu uwzględnienia potrzeb mieszkańców związanych z funkcjonowaniem publicznego transportu zbiorowego na terenie Gminy Sieroszewice. Wstępne miejsca lokalizacji nowych przystanków komunikacyjnych skrócą dystans do miejsc zamieszkania mieszkańców i wpłyną na poprawę bezpieczeństwa w ruchu drogowym.

Wobec powyższego przyjęcie niniejszej uchwały jest uzasadnione.

Załącznik nr 1  
do Uchwały Nr.....  
Rady Gminy Sieroszewice  
z dnia .....2025 r.

Droga nr 5307P w m. Rososzyca, ul. Kaliska, przy szkole, przy dz. nr 1096, obręb 0010 Rososzyca.



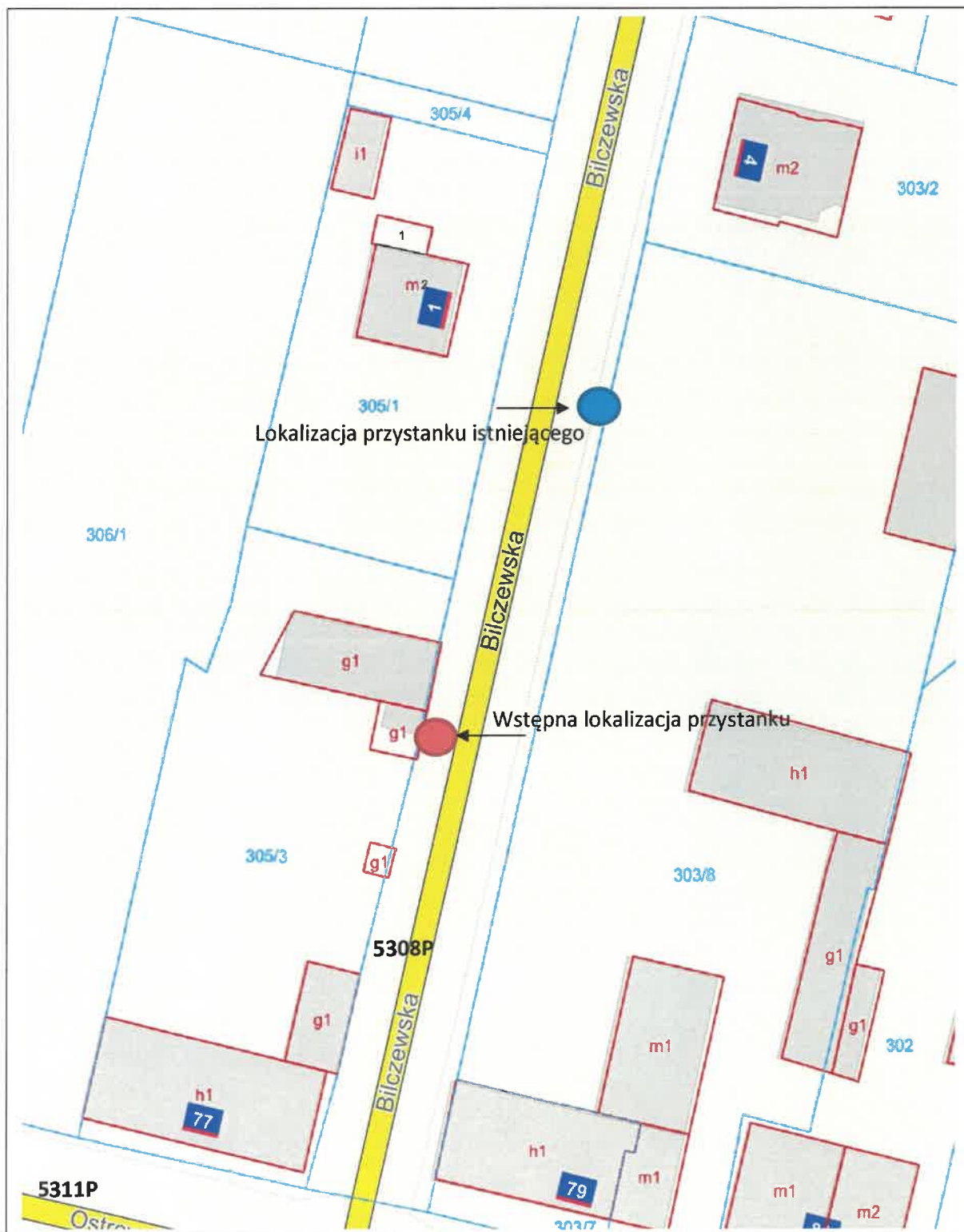
Załącznik nr 2  
do Uchwały Nr.....  
Rady Gminy Sieroszewice  
z dnia .....2025 r.

Droga nr 5308P w m. Bilczew, ul. Zielona, za skrzyżowaniem z drogą powiatową nr 5310P  
w kierunku Biskupice Ołoboczne - Psary, przy dz. nr 57, obręb 0002 Bilczew.



Załącznik nr 3  
do Uchwały Nr.....  
Rady Gminy Sieroszewice  
z dnia .....2025 r.

Droga nr 5308P w m. Sieroszewice, ul. Bilczewska, przed skrzyżowaniem z drogą powiatową nr 5311P w kierunku Ostrów Wielkopolski - Rososzyca, przy dz. nr 305/3, obręb 0011 Sieroszewice.



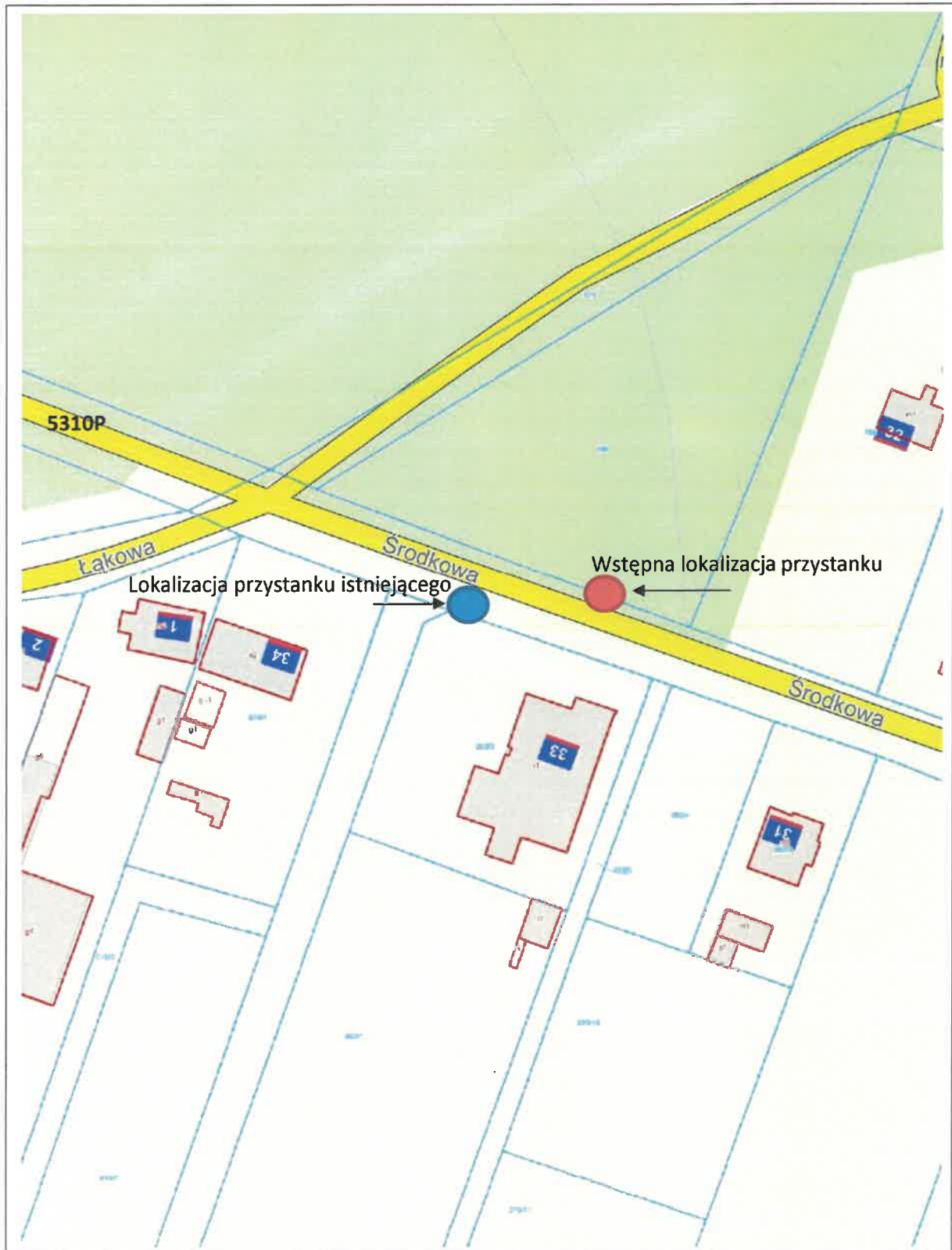
Załącznik nr 4  
do Uchwały Nr.....  
Rady Gminy Sieroszewice  
z dnia .....2025 r.

Droga nr 5310P w m. Bilczew, przy posesji nr 5, przy dz. nr 103, obręb 0002 Bilczew.



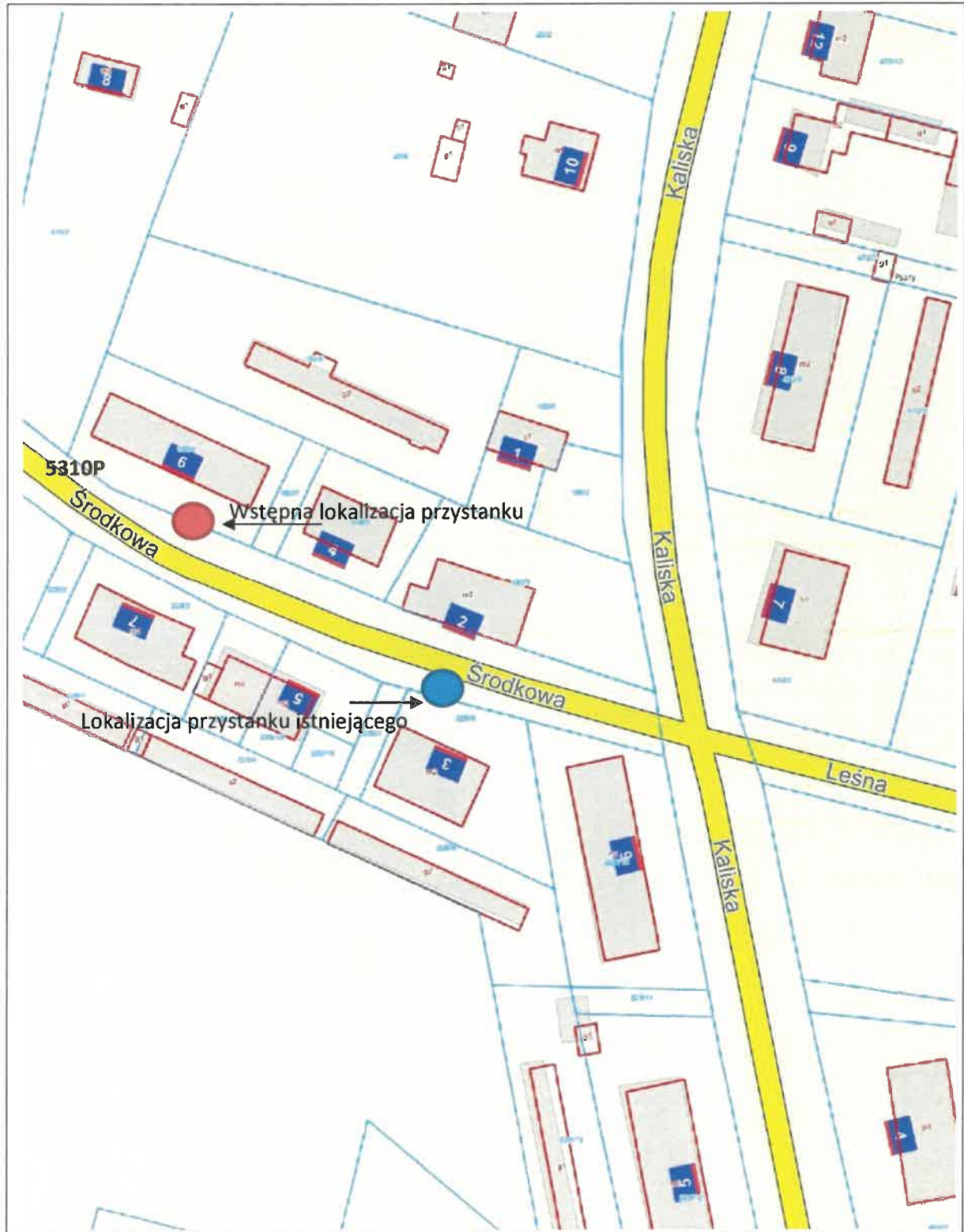
Załącznik nr 5  
do Uchwały Nr.....  
Rady Gminy Sieroszewice  
z dnia .....2025 r.

Droga nr 5310P w m. Psary, ul. Śródkowa, przy remizie OSP, przy dz. nr 608, obręb 0008 Psary.



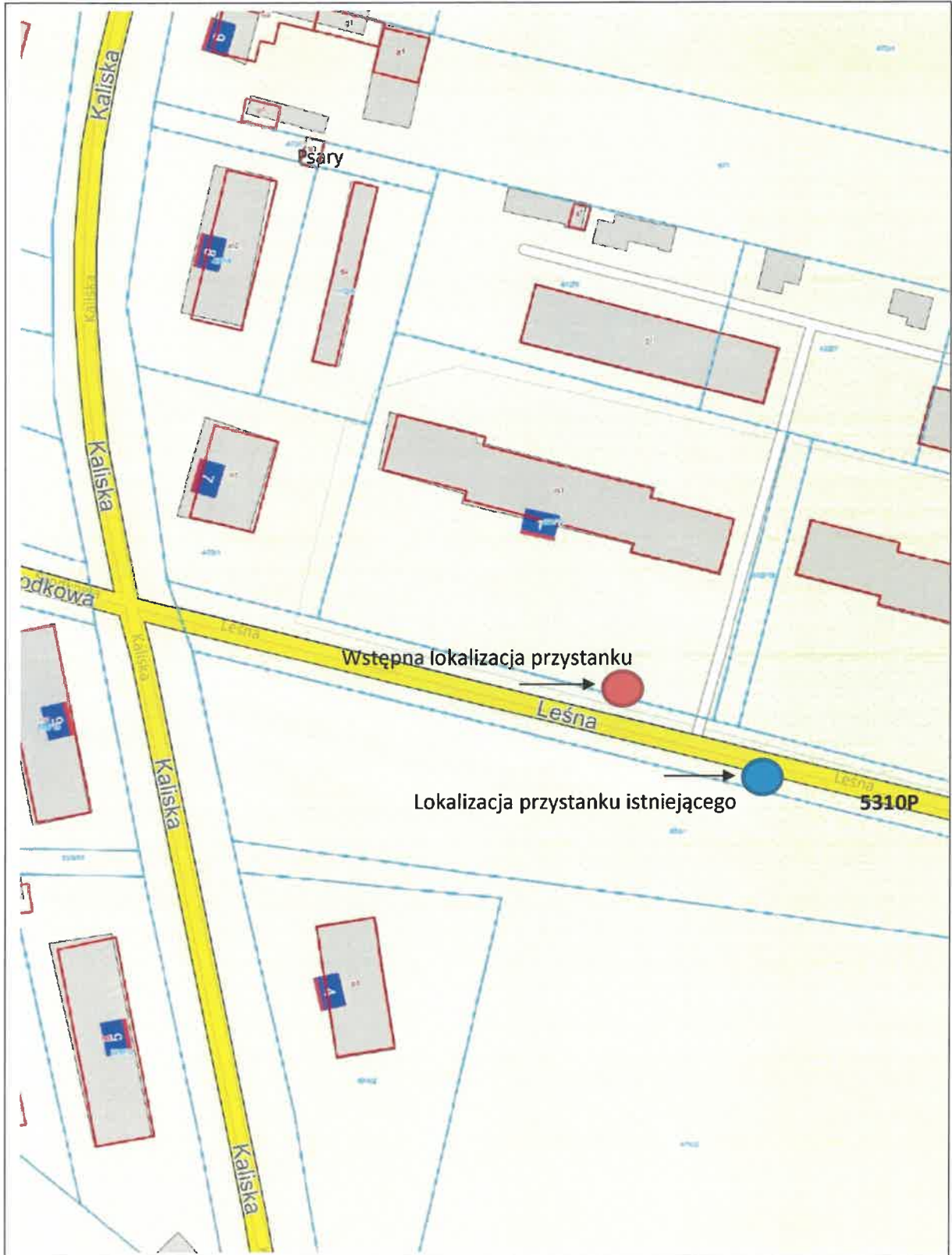
Załącznik nr 6  
do Uchwały Nr.....  
Rady Gminy Sieroszewice  
z dnia .....2025 r.

Droga nr 5310P w m. Psary, ul. Środkowa, przed skrzyżowaniem z ul. Kaliską,  
przy dz. nr 180/6, obręb 0008 Psary.



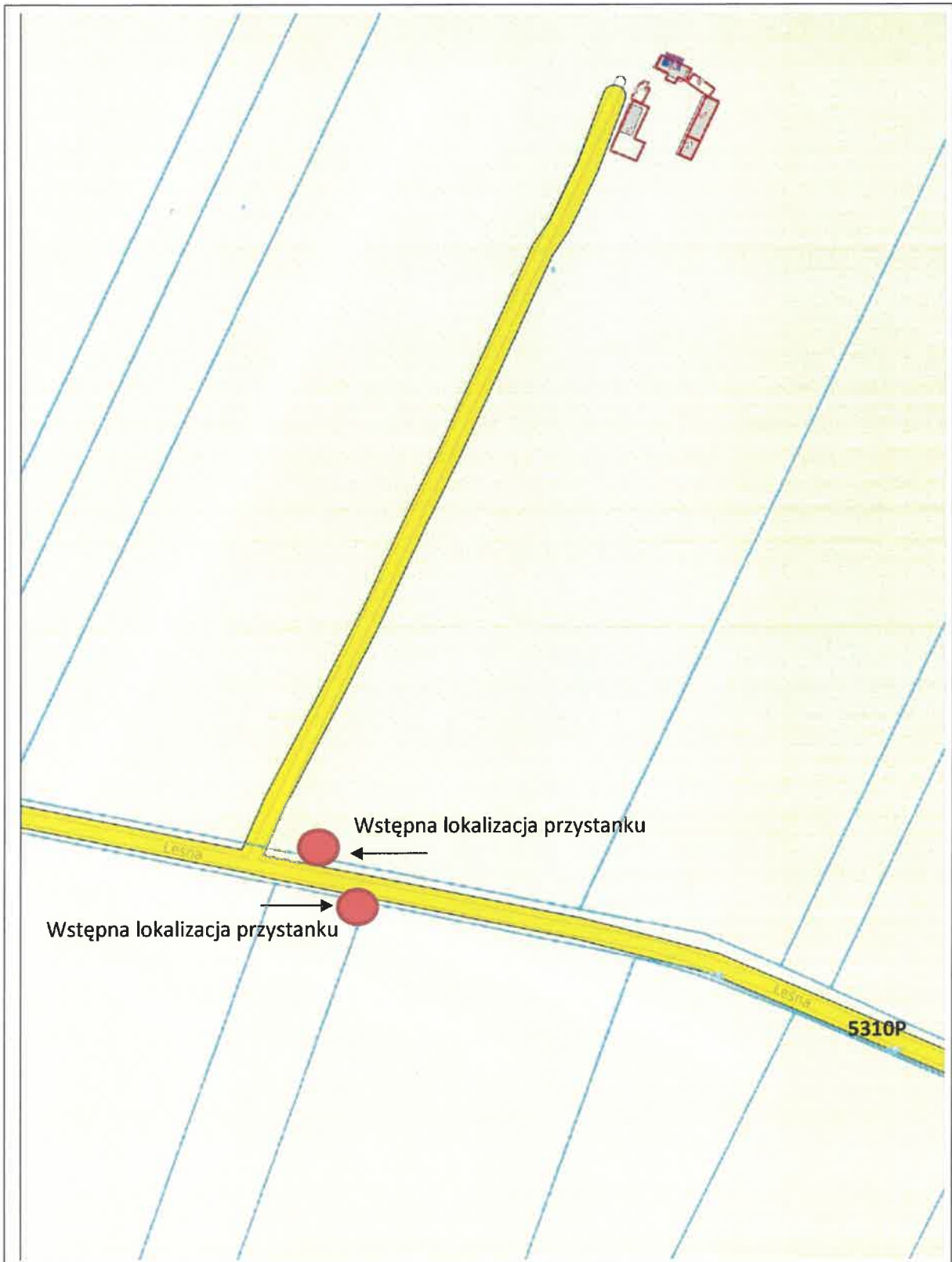
Załącznik nr 7  
do Uchwały Nr.....  
Rady Gminy Sieroszewice  
z dnia .....2025 r.

Droga nr 5310P w m. Psary, ul. Leśna, przy blokach, przy dz. nr 472/11, obręb 0008 Psary.



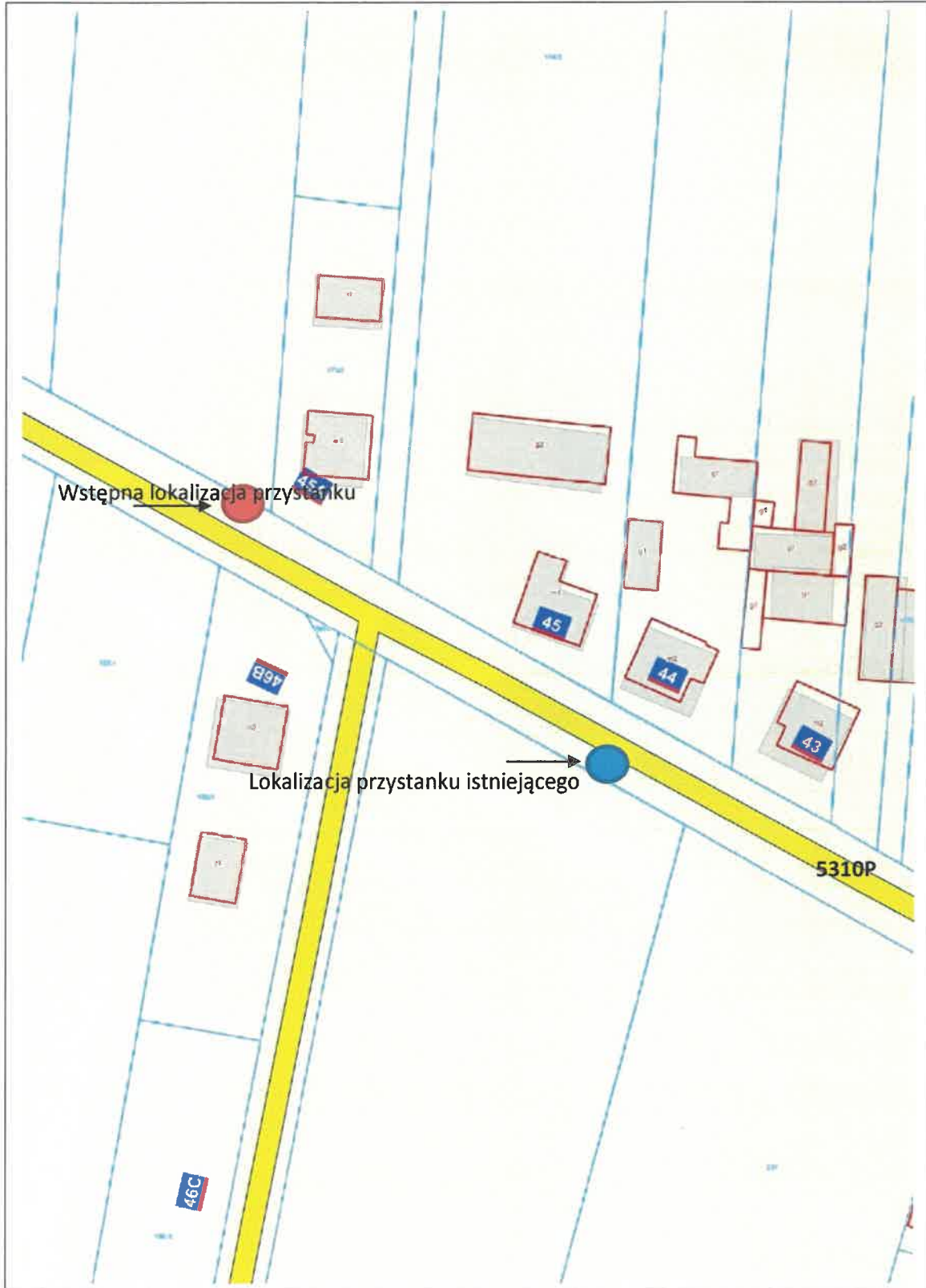
Załącznik nr 8  
do Uchwały Nr.....  
Rady Gminy Sieroszewice  
z dnia .....2025 r.

Droga nr 5310P w m. Sławin, przy posesji nr 67, przy działce nr 9 i działce nr 19/1, obręb 0012 Sławin.



Załącznik nr 9  
do Uchwały Nr.....  
Rady Gminy Sieroszewice  
z dnia .....2025 r.

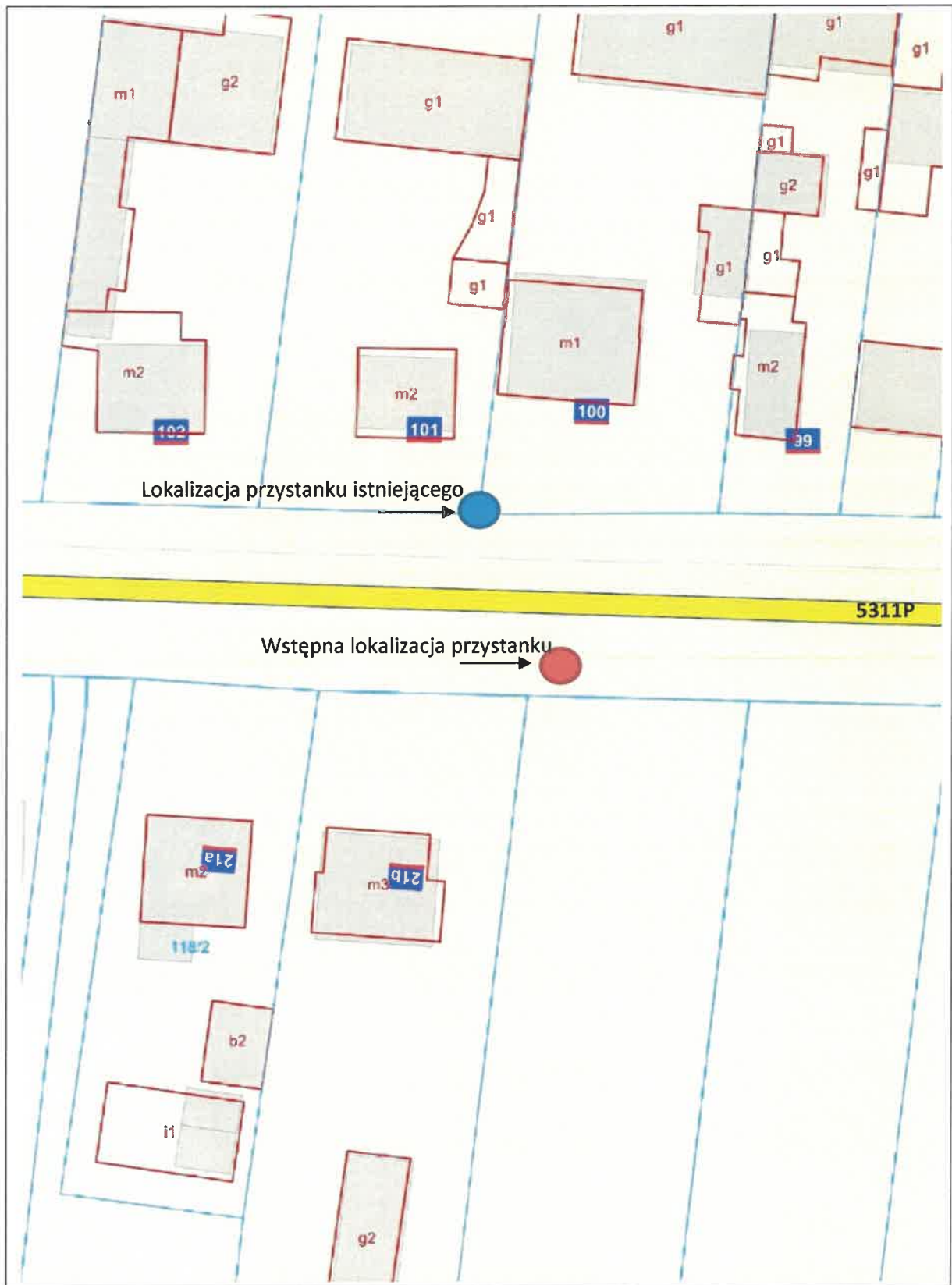
Droga nr 5310P w m. Sławin, przed posesją nr 45A, przy działce nr 172, obręb 0012 Sławin.





Załącznik nr 11  
do Uchwały Nr.....  
Rady Gminy Sieroszewice  
z dnia .....2025 r.

Droga nr 5311P w m. Parczew, przy posesji 21B, przy działce nr 120, obręb 0007 Parczew.



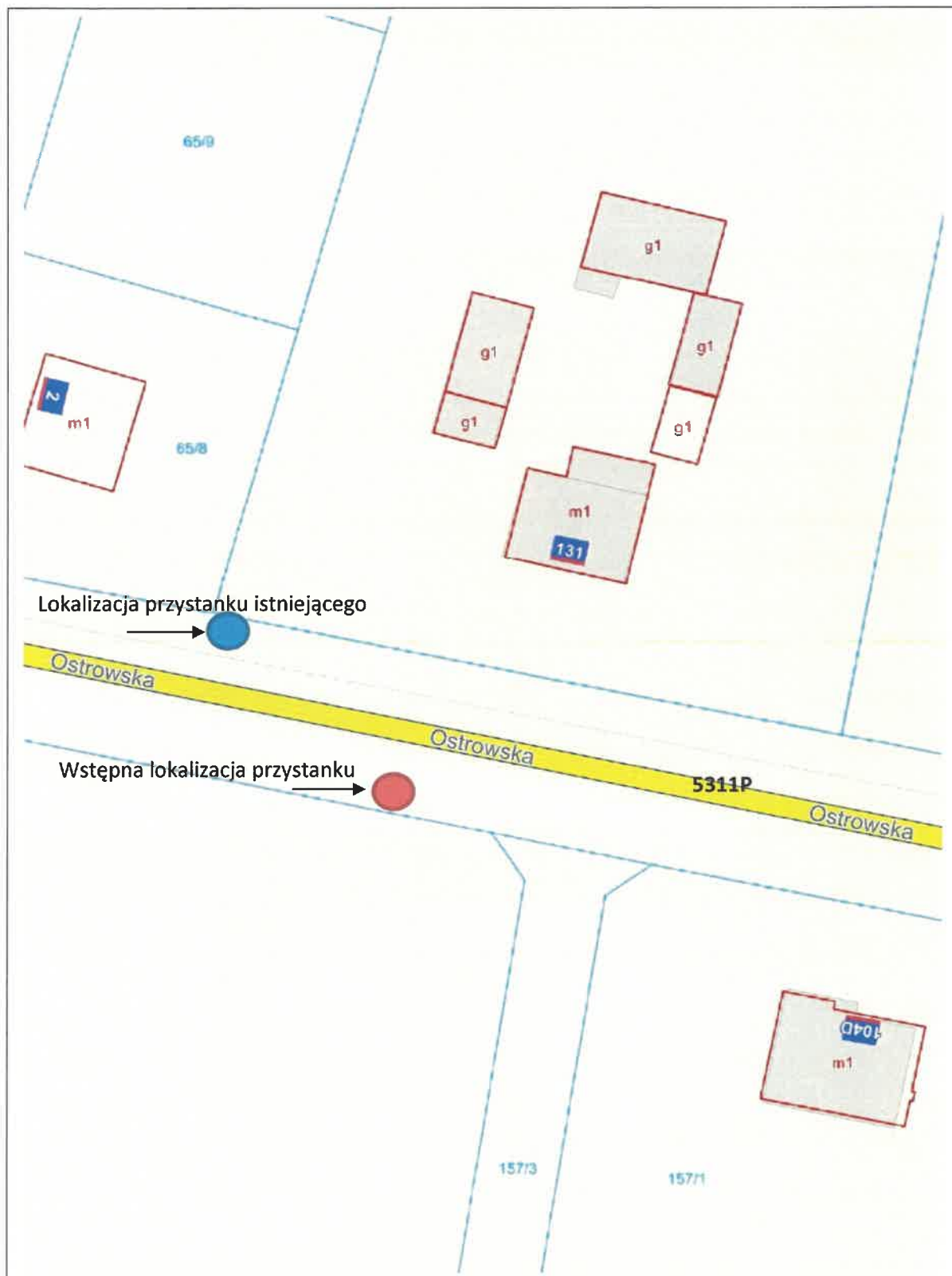
Załącznik nr 12  
do Uchwały Nr.....  
Rady Gminy Sieroszewice  
z dnia .....2025 r.

Droga nr 5311P w m. Sieroszewice, ul. Ostrowska, naprzeciw OSP, przy działce nr 436, obręb 0011 Sieroszewice.



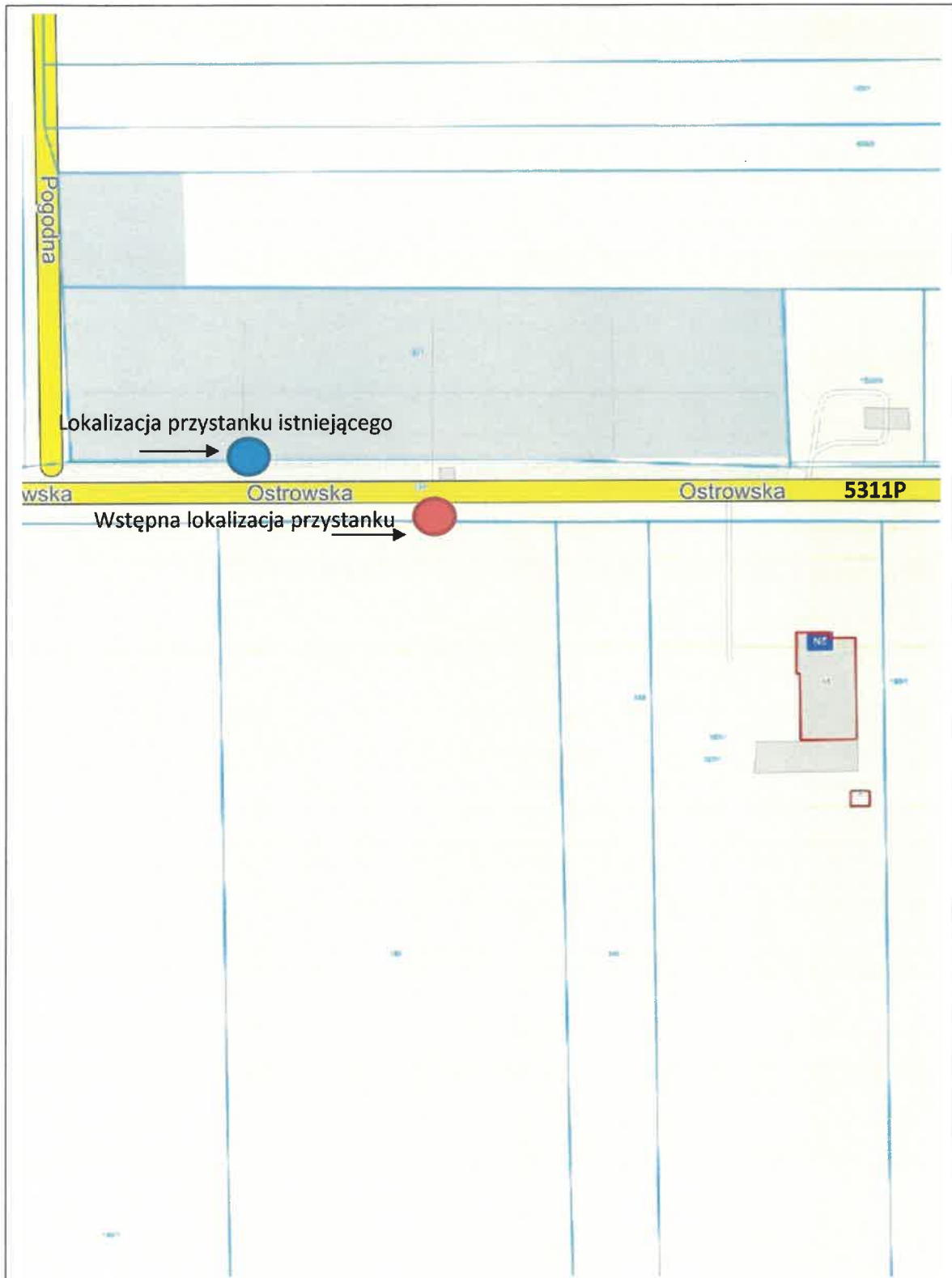
Załącznik nr 13  
do Uchwały Nr.....  
Rady Gminy Sieroszewice  
z dnia .....2025 r.

Droga nr 5311P w m. Sieroszewice, ul. Ostrowska, przy posesji 104D, przy działce nr 157/4, obręb 0011 Sieroszewice.



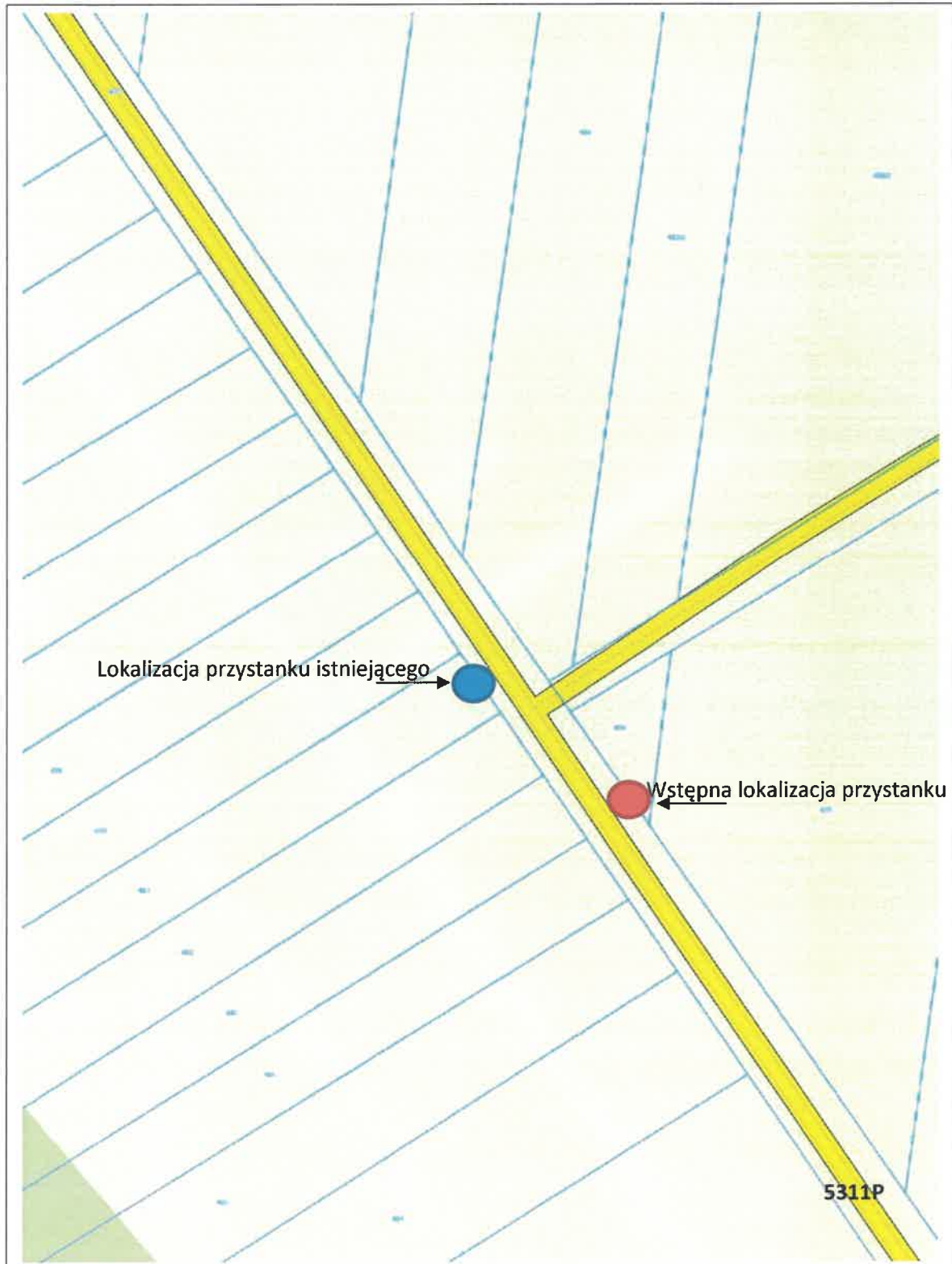
Załącznik nr 14  
do Uchwały Nr.....  
Rady Gminy Sieroszewice  
z dnia .....2025 r.

Droga nr 5311P w m. Rososzycza, ul. Ostrowska, naprzeciw cmentarza, przy działce nr 145, obręb 0011 Sieroszewice.

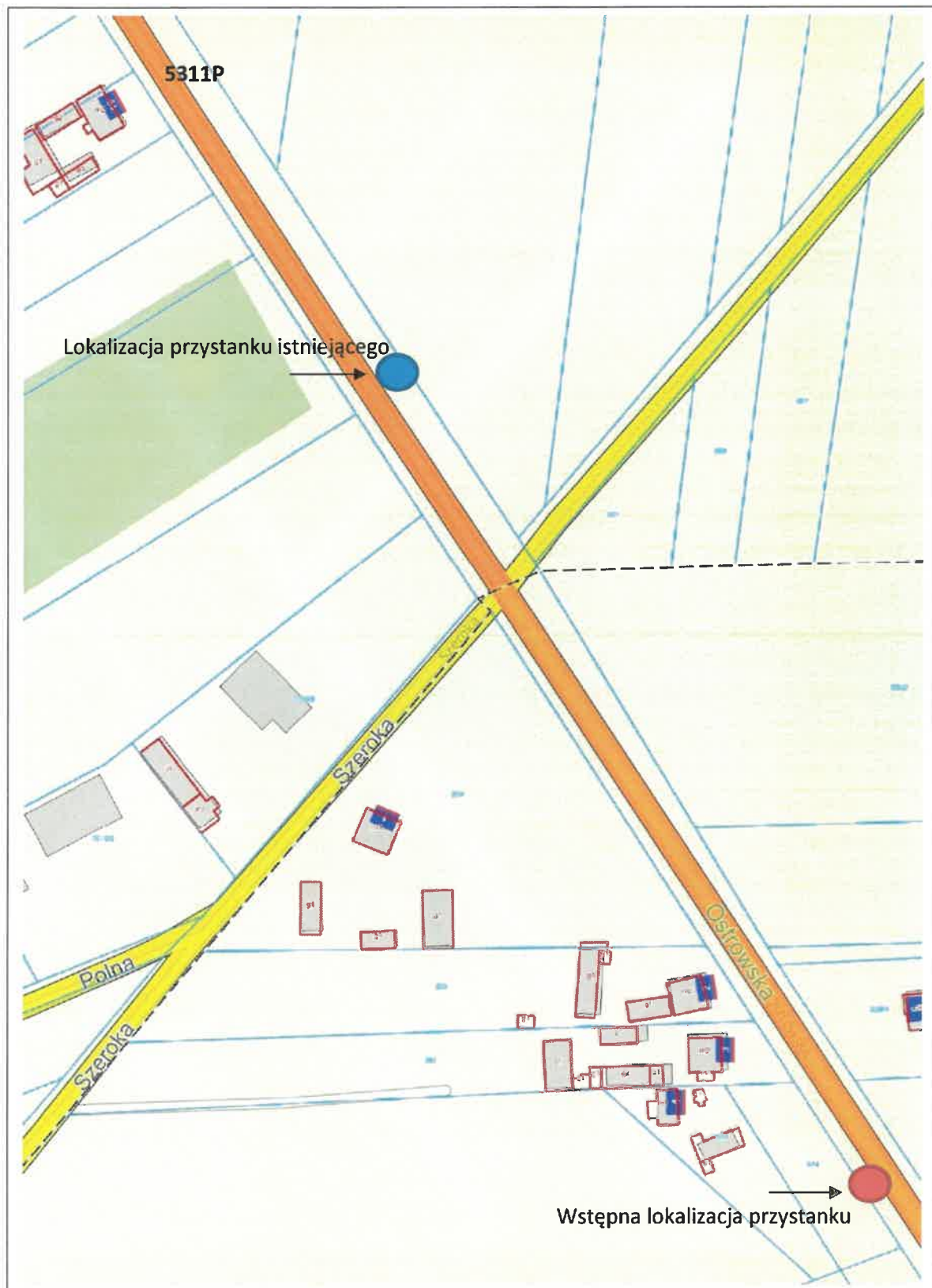


Załącznik nr 15  
do Uchwały Nr.....  
Rady Gminy Sieroszewice  
z dnia .....2025 r.

Droga nr 5311P w m. Ołobok, za żwirownią w kierunku Masanowa, przy działce nr 484, obręb 0006 Ołobok.

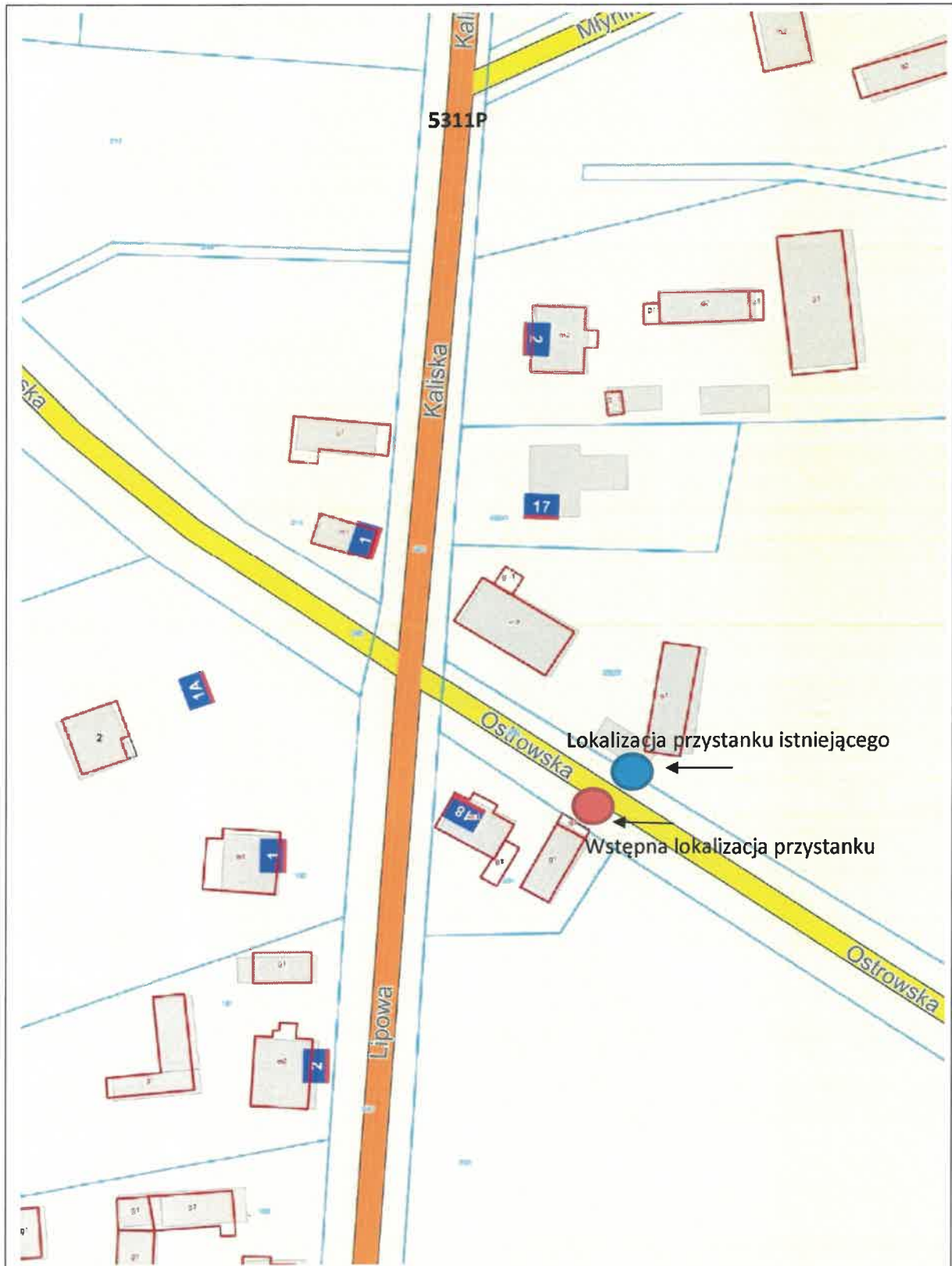


Droga nr 5311P w m. Masanów, ul. Ostrowska, za skrzyżowaniem z ul. Polną i ul. Szeroką, przy działce nr 674, obręb Masanów.



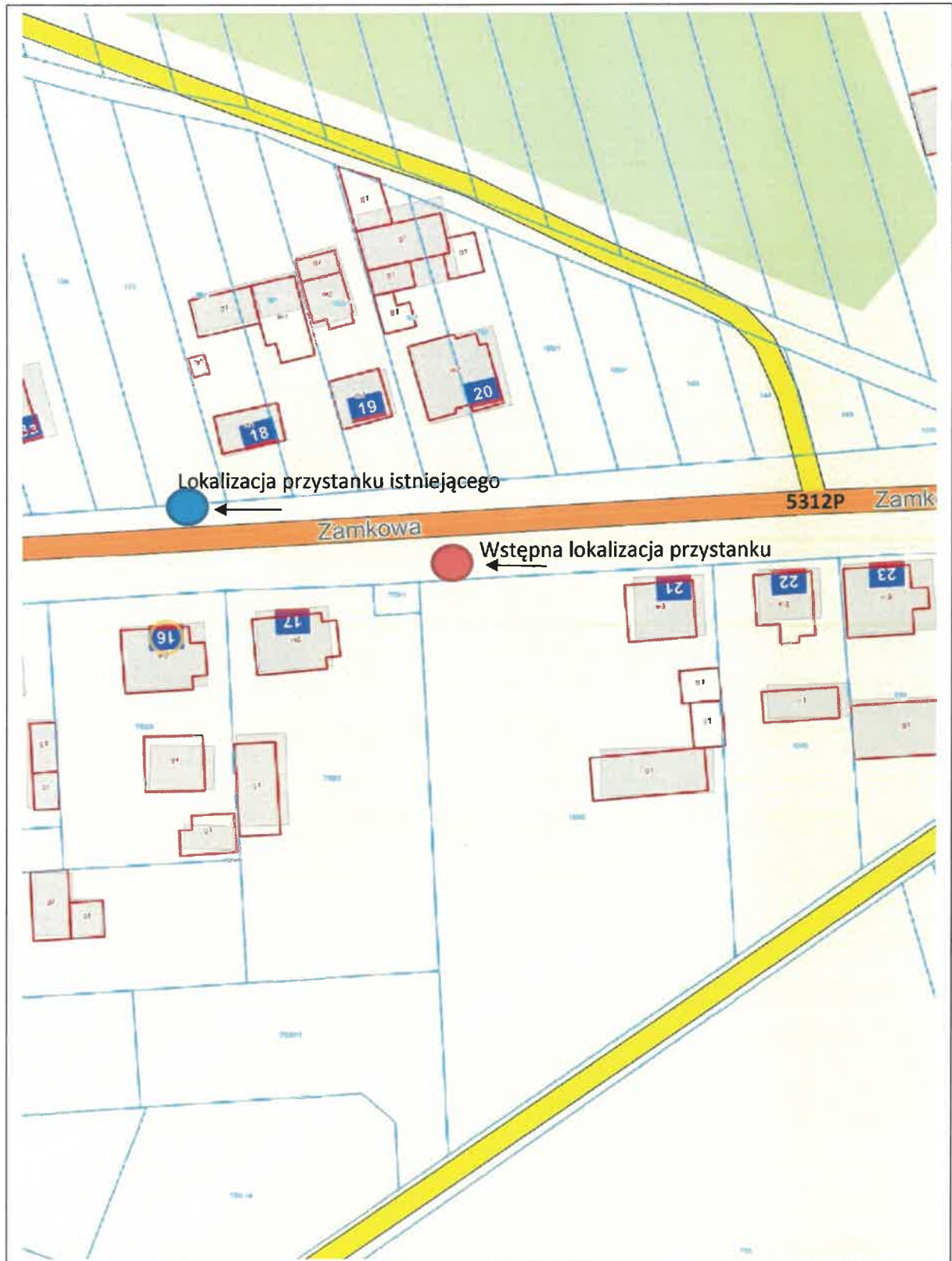
Załącznik nr 17  
do Uchwały Nr.....  
Rady Gminy Sieroszewice  
z dnia .....2025 r.

Droga nr 5311P w m. Masanów, ul. Ostrowska, za skrzyżowaniem z ul. Lipową i ul. Kaliską,  
przy działce nr 231, obręb 0005 Masanów.



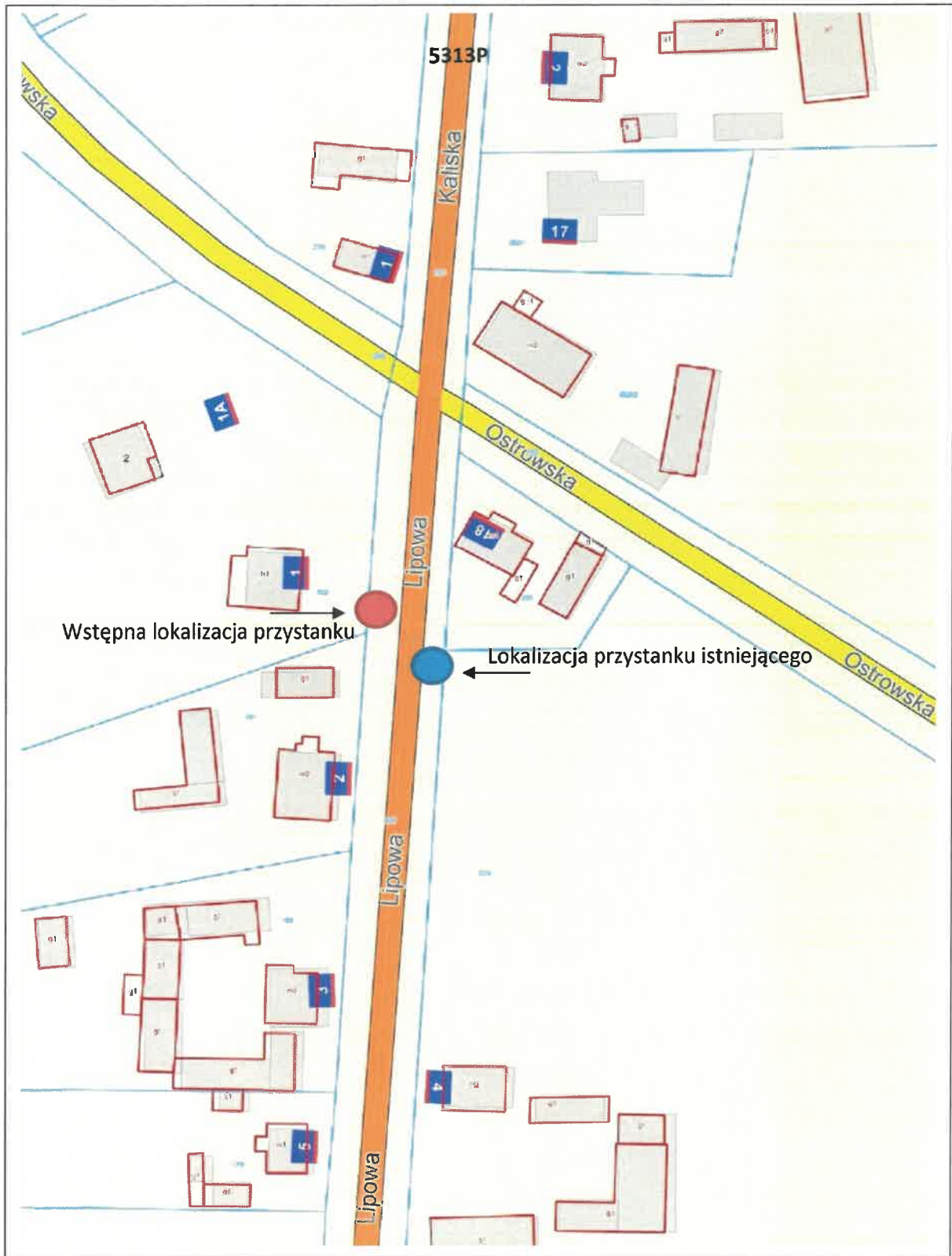
Załącznik nr 18  
do Uchwały Nr.....  
Rady Gminy Sieroszewice  
z dnia .....2025 r.

Droga nr 5312P w m. Ołobok, ul. Zamkowa, przy posesji nr 21, przy działce nr 1046, obręb 0006 Ołobok.



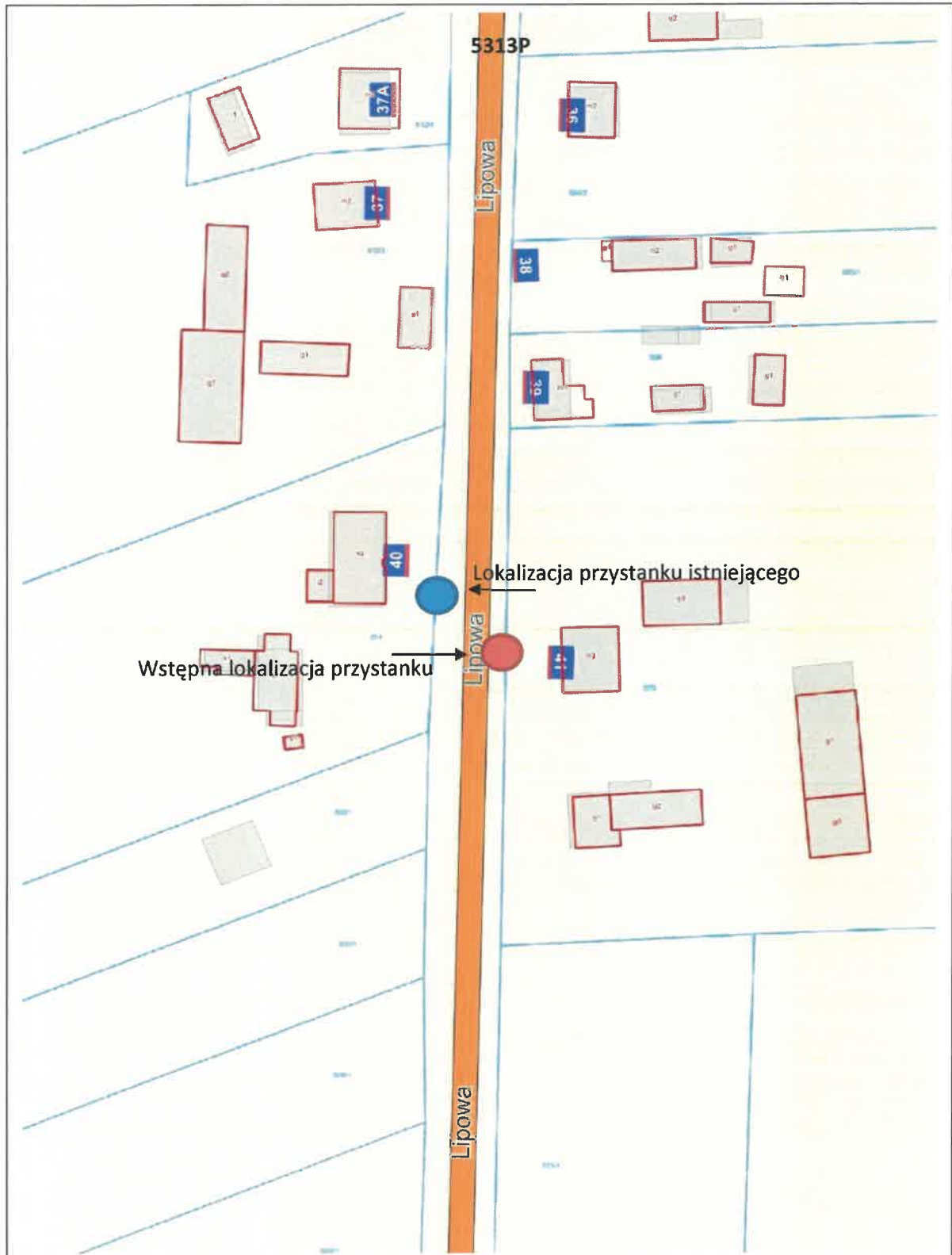
Załącznik nr 19  
do Uchwały Nr.....  
Rady Gminy Sieroszewice  
z dnia .....2025 r.

Droga nr 5313P w m. Masanów, ul. Lipowa, przy posesji nr 1, przy działce nr 192, obręb 0005 Masanów.



Załącznik nr 20  
do Uchwały Nr.....  
Rady Gminy Sieroszewice  
z dnia .....2025 r.

Droga nr 5313P w m. Masanów, ul. Lipowa, przy posesji nr 41, przy działce nr 573, obręb 0005 Masanów.



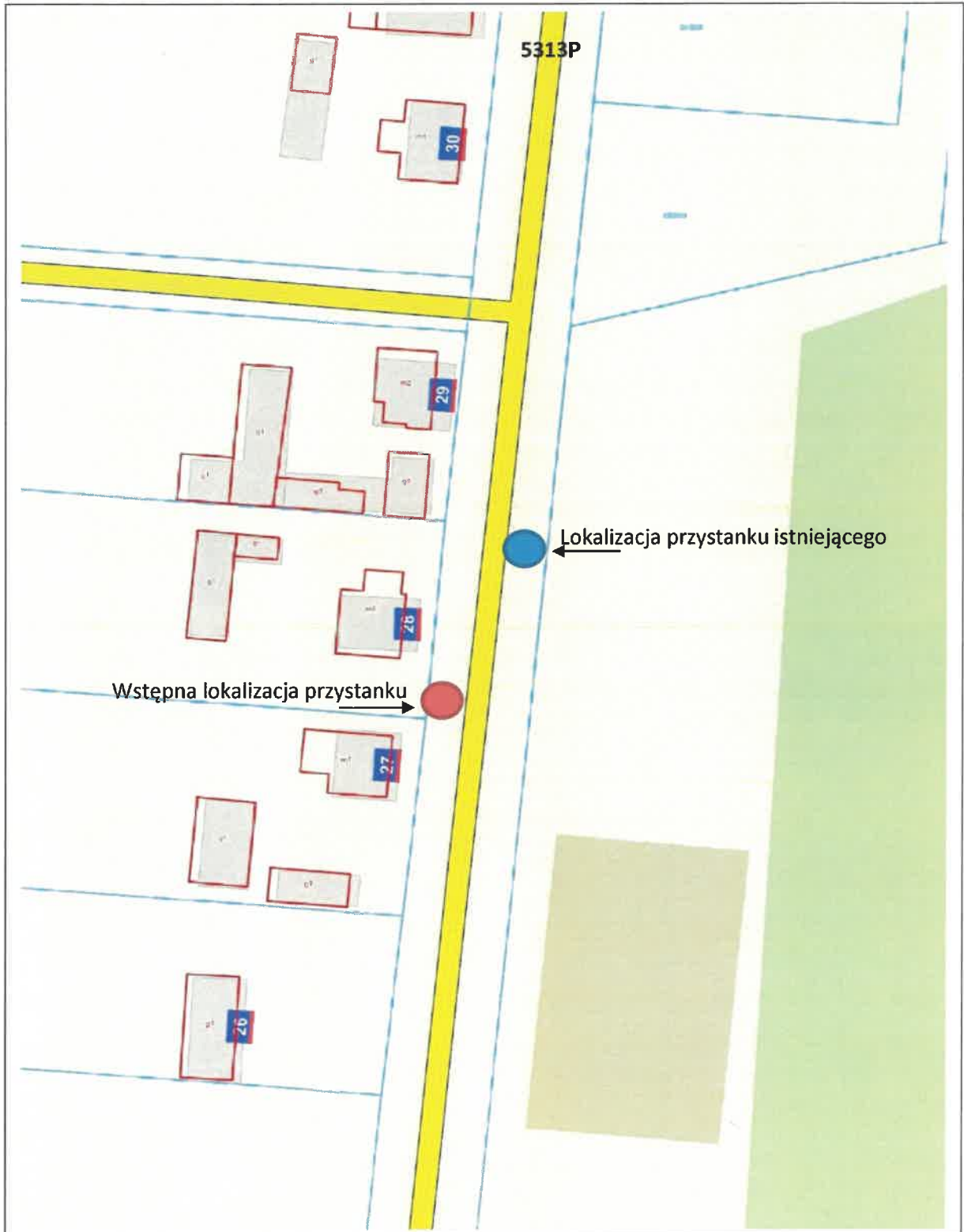
Załącznik nr 21  
do Uchwały Nr.....  
Rady Gminy Sieroszewice  
z dnia .....2025 r.

Droga nr 5313P w m. Namysłaki, przy posesji nr 12, przy działce nr 2052/3, obręb 0014 Wielowieś.



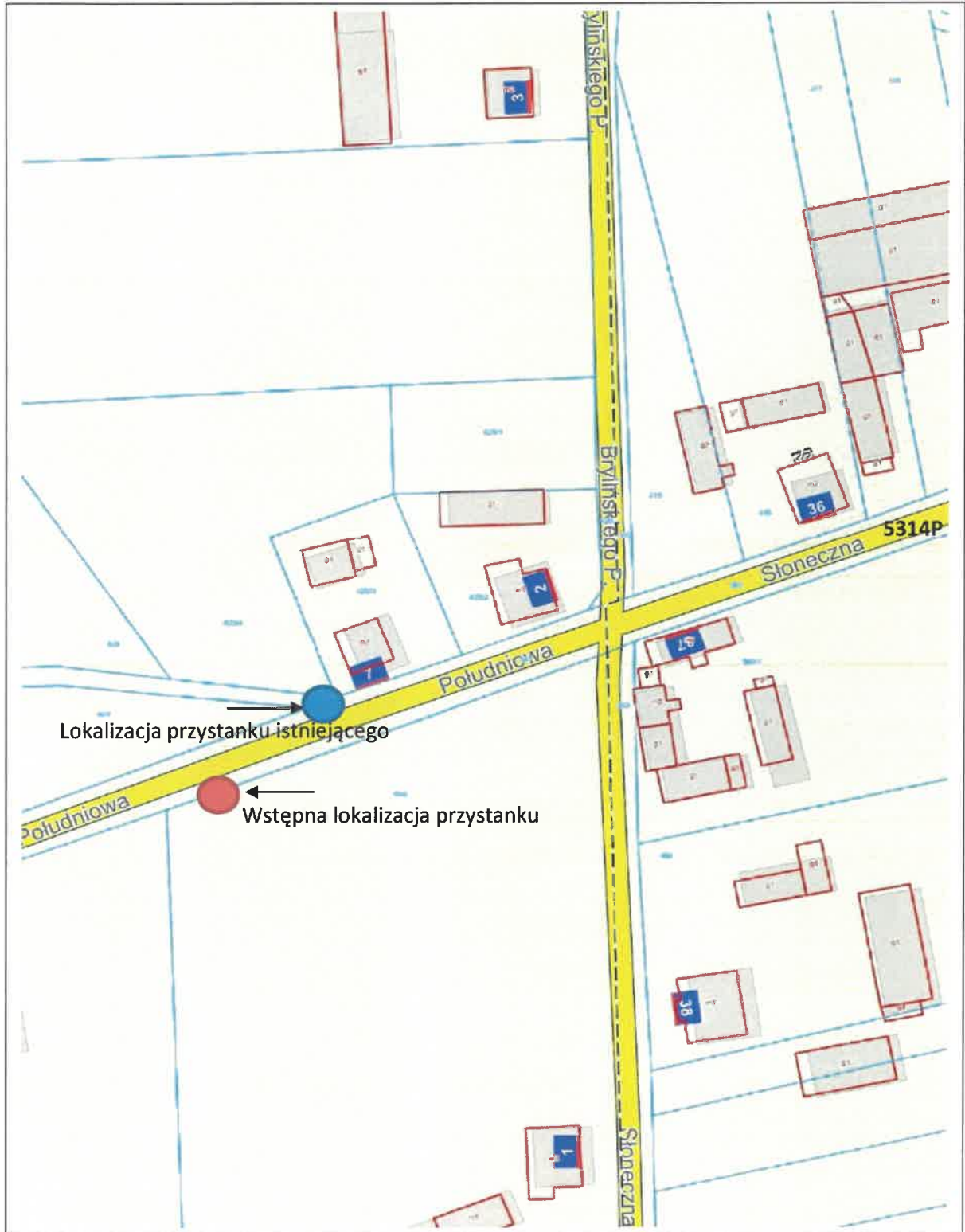
Załącznik nr 22  
do Uchwały Nr.....  
Rady Gminy Sieroszewice  
z dnia .....2025 r.

Droga nr 5313P w m. Namysłaki, przy posesji nr 28, przy działce nr 2128, obręb 0014 Wielowieś.



Załącznik nr 23  
do Uchwały Nr.....  
Rady Gminy Sieroszewice  
z dnia .....2025 r.

Droga 5314P w m. Masanów, ul. Południowa, przy działce nr 648, obręb 0005 Masanów.



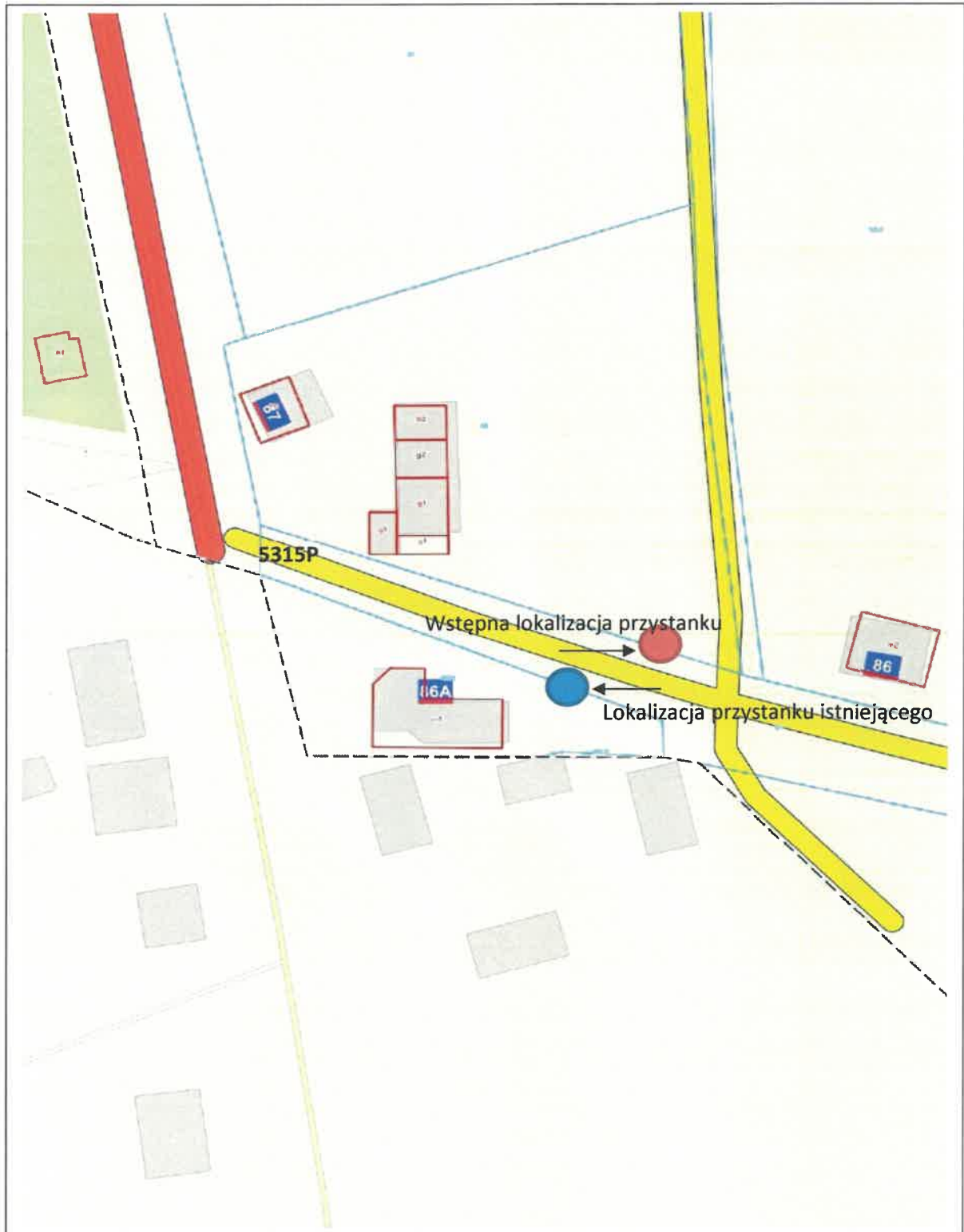
Załącznik nr 24  
do Uchwały Nr.....  
Rady Gminy Sieroszewice  
z dnia .....2025 r.

Droga 5314P w m. Wielowieś, ul. Słoneczna, przy posesji nr 12, przy działce nr 358/2, obręb 0014 Wielowieś.



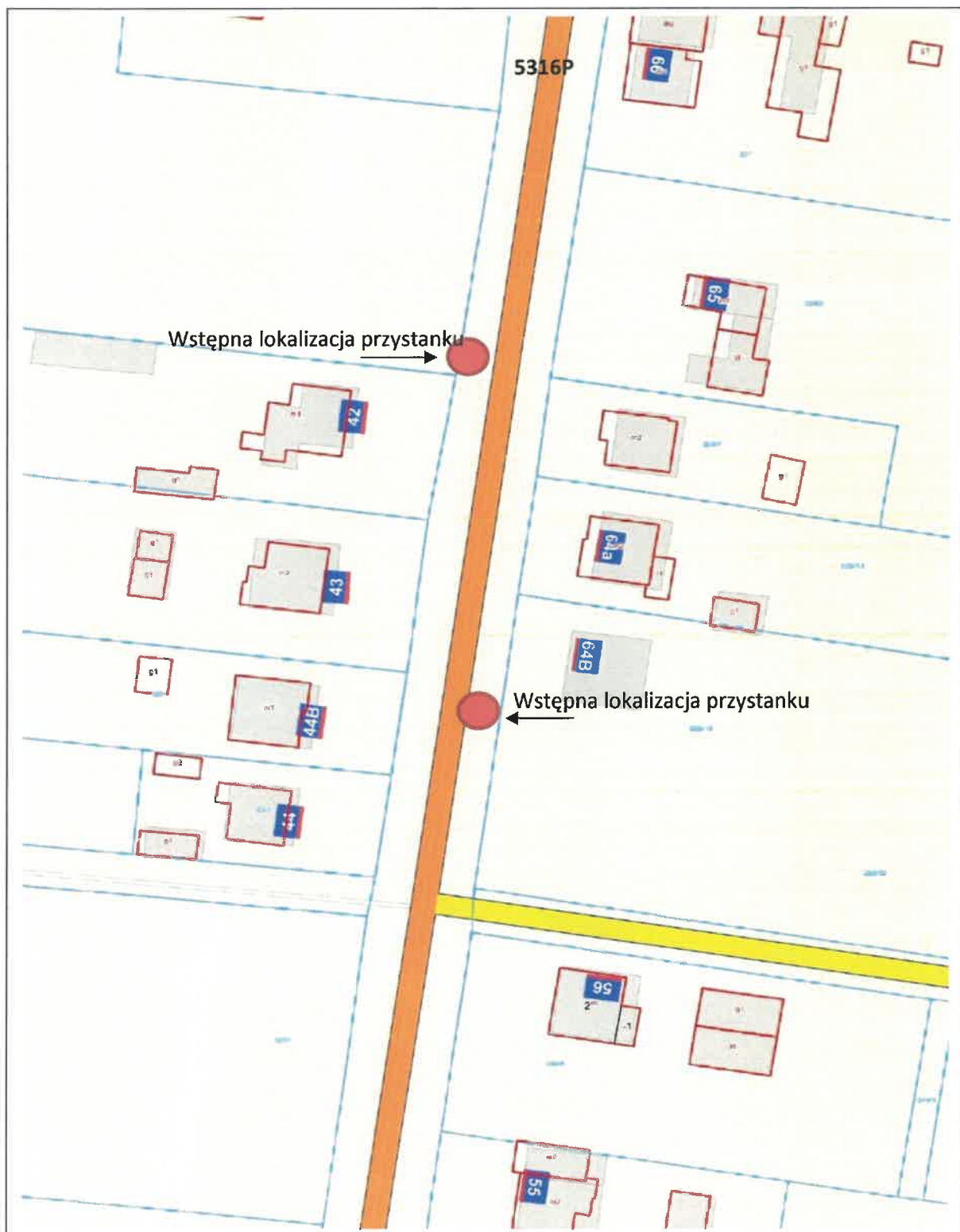
Załącznik nr 25  
do Uchwały Nr.....  
Rady Gminy Sieroszewice  
z dnia .....2025 r.

Droga nr 5315P w m. Zamość, za skrzyżowaniem z drogą wojewódzką nr 450, przy działce nr 48, obręb 0015.



Załącznik nr 26  
do Uchwały Nr.....  
Rady Gminy Sieroszewice  
z dnia .....2025 r.

Droga nr 5316P w m. Parczew, przy posesji nr 64B, przy działce nr 229/12, obręb 0007 Parczew oraz przed posesją nr 42, przy działce nr 157/2, obręb 0007 Parczew.



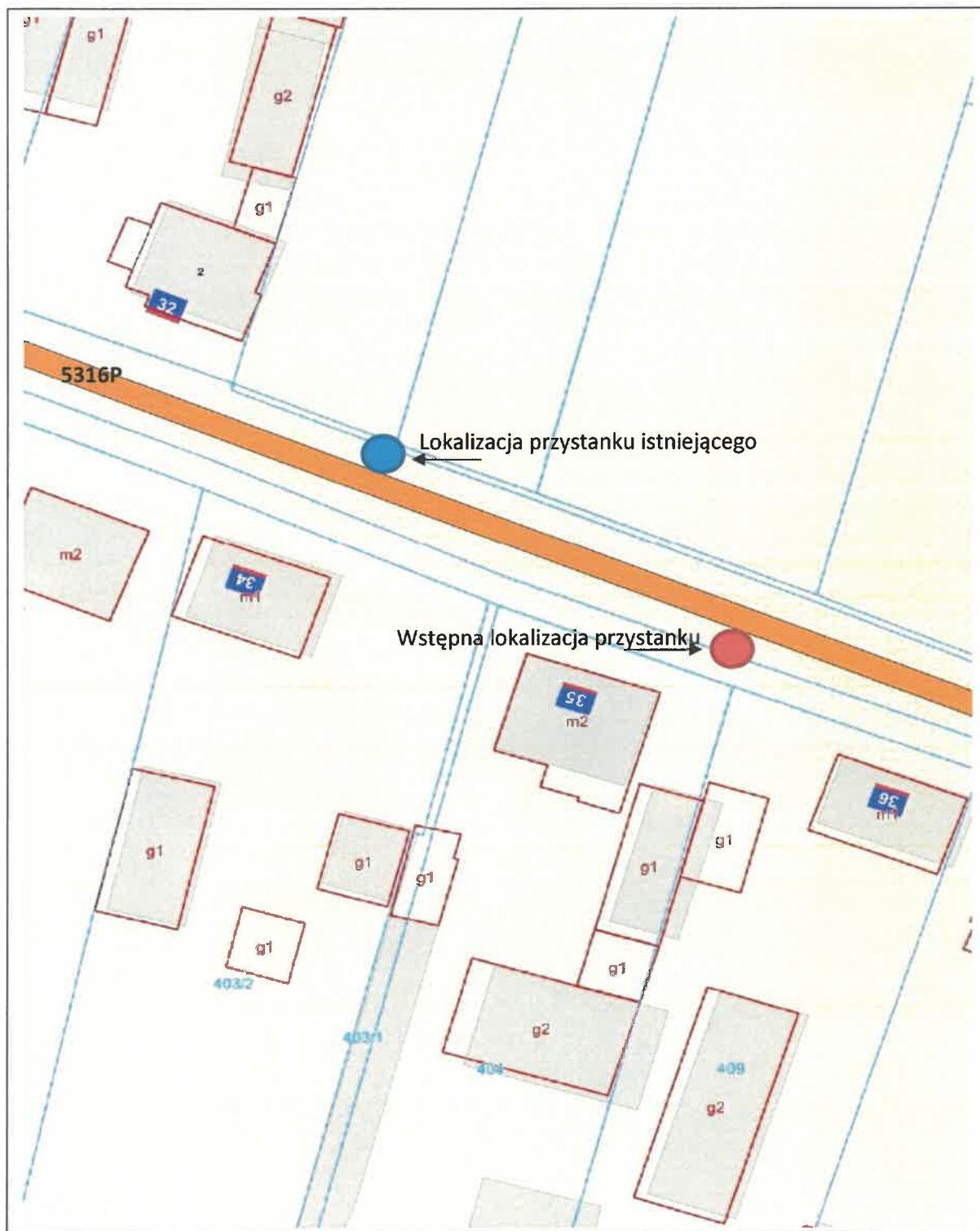
Załącznik nr 27  
do Uchwały Nr.....  
Rady Gminy Sieroszewice  
z dnia .....2025 r.

Droga nr 5316P w m. Westrza, przy bloku mieszkalnym nr 7, przy działce nr 314/20, obręb 0007 Westrza.



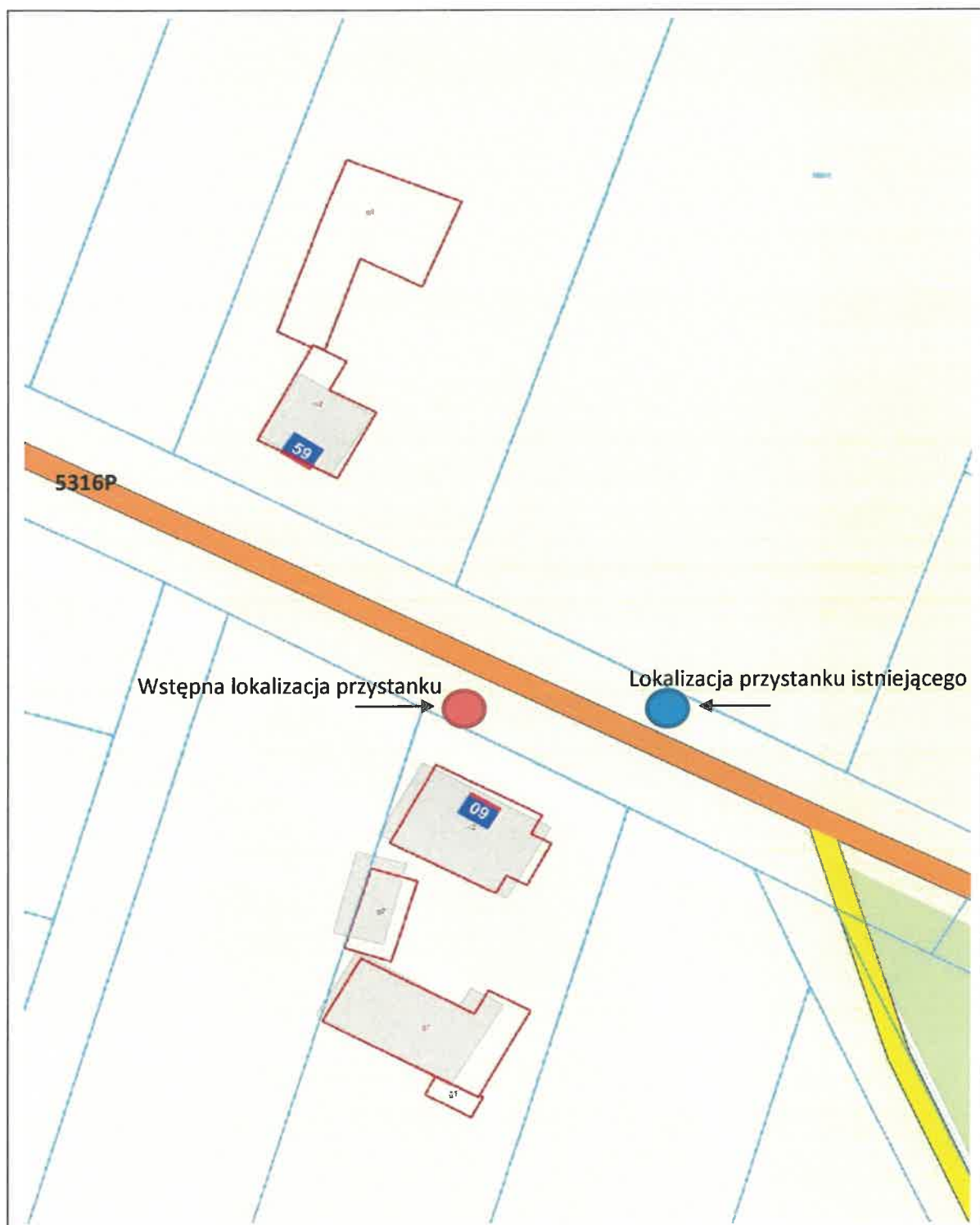
Załącznik nr 28  
do Uchwały Nr.....  
Rady Gminy Sieroszewice  
z dnia .....2025 r.

Droga nr 5316P w m. Westrza, przy posesji nr 35, przy działce nr 404, obręb 0007 Westrza.



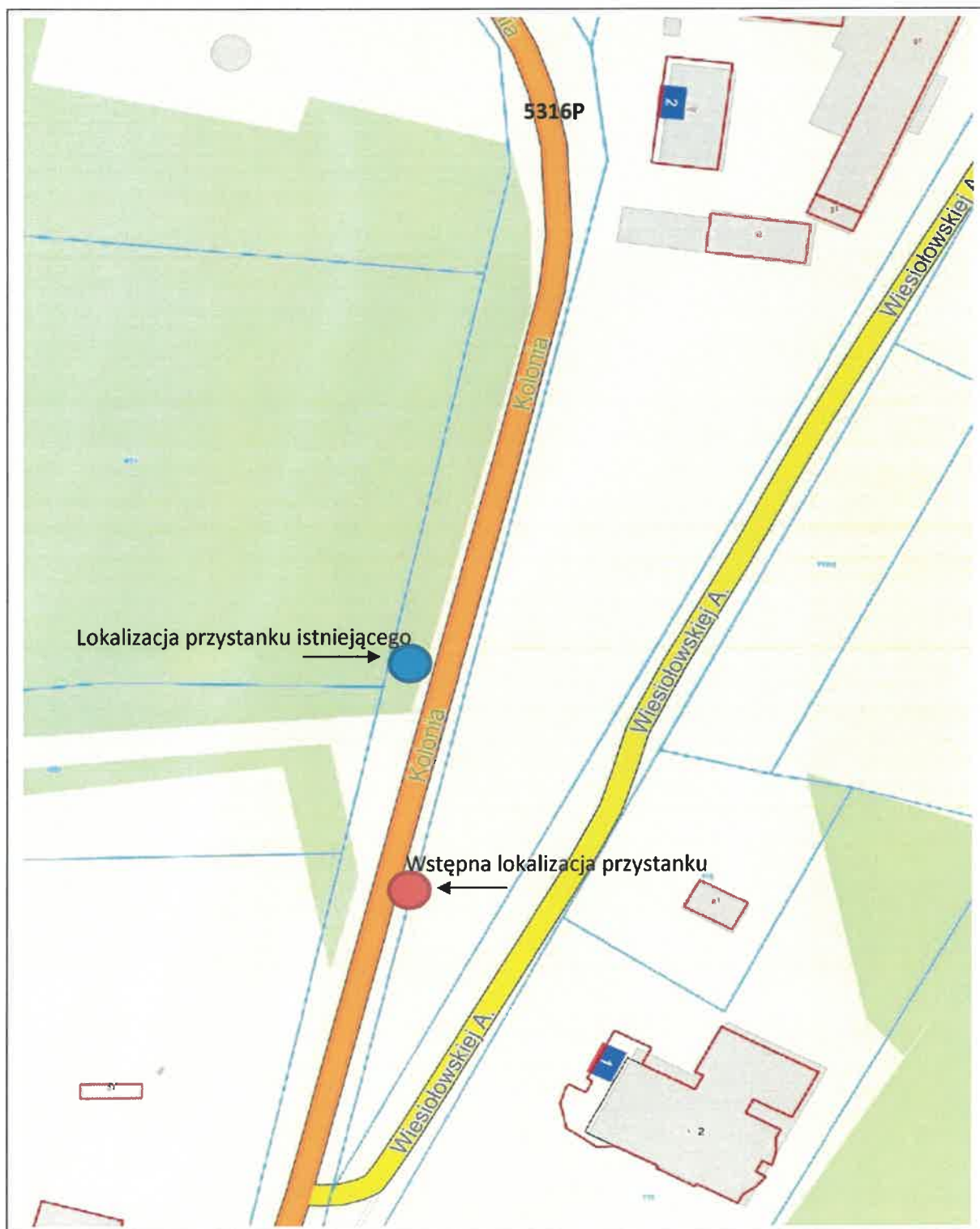
Załącznik nr 29  
do Uchwały Nr.....  
Rady Gminy Sieroszewice  
z dnia .....2025 r.

Droga nr 5316P w m. Westrza, przy posesji nr 60, przy działce nr 444, obręb 0007 Westrza.



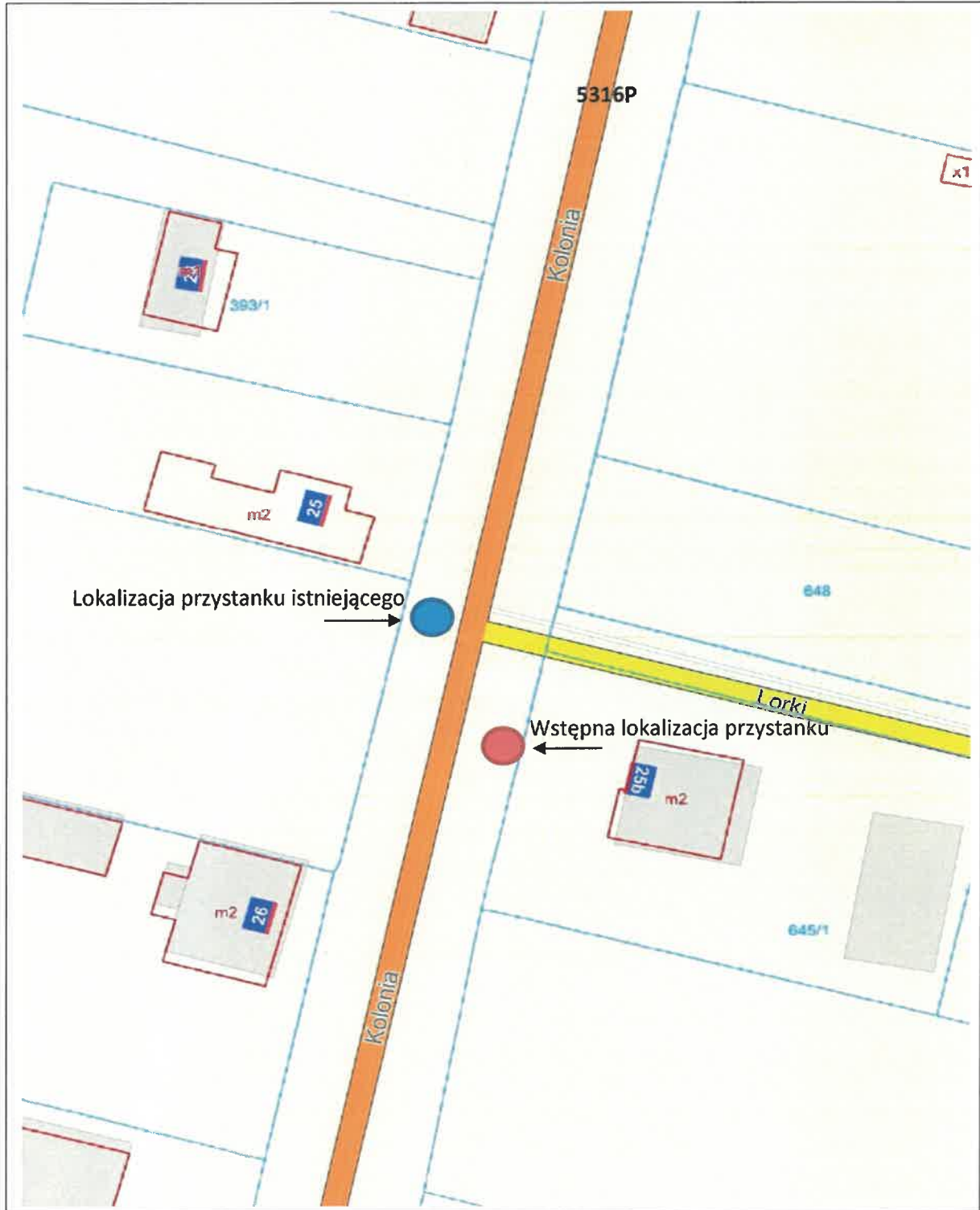
Załącznik nr 30  
do Uchwały Nr.....  
Rady Gminy Sieroszewice  
z dnia .....2025 r.

Droga nr 5316P w m. Strzyżew, ul. Kolonia, za skrzyżowaniem z ul. Wydartą, przy działce nr 763, obręb 0013 Strzyżew.



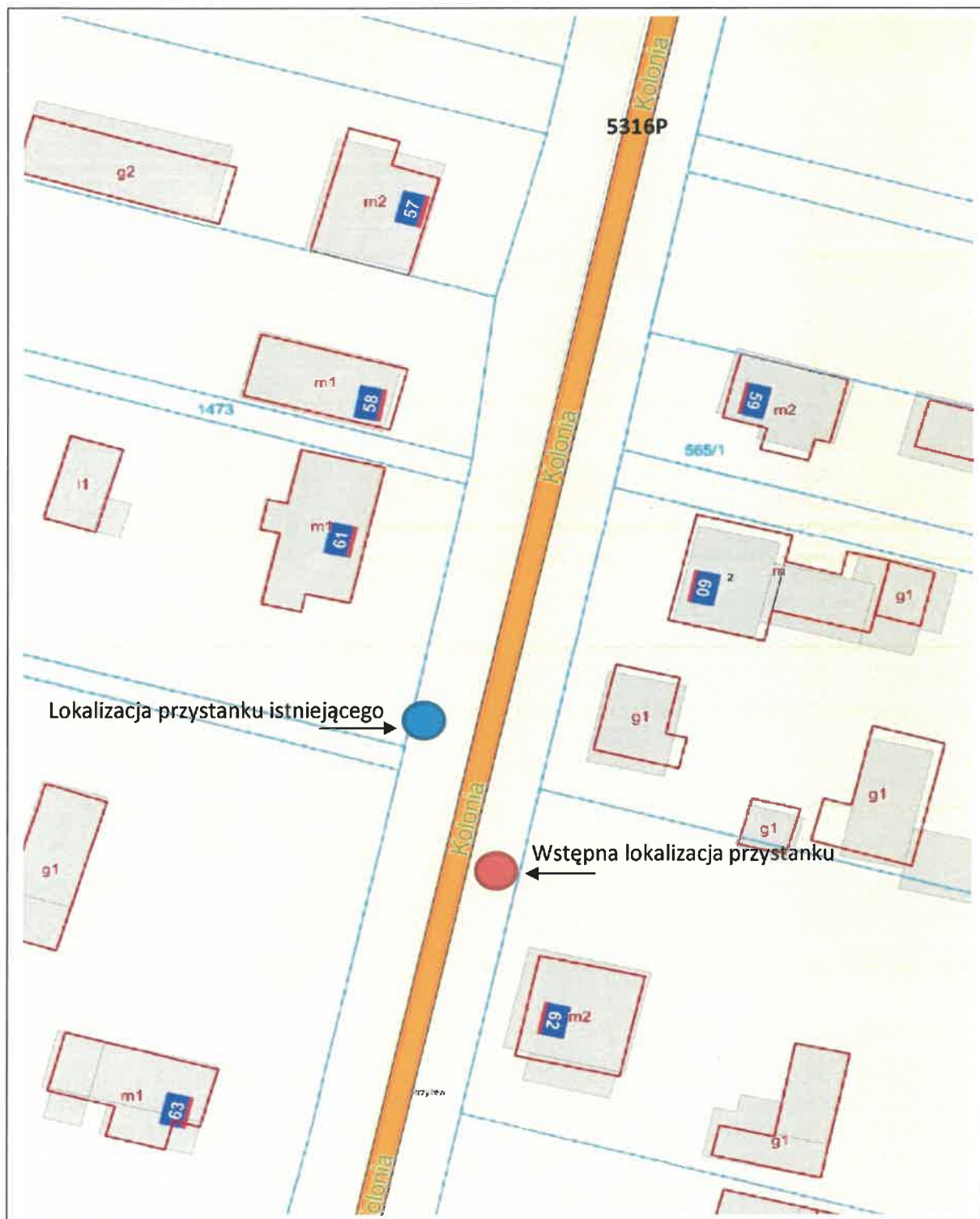
Załącznik nr 31  
do Uchwały Nr.....  
Rady Gminy Sieroszewice  
z dnia .....2025 r.

Droga nr 5316P w m. Strzyżew, ul. Kolonia, przy skrzyżowaniu z ul. Lorki, przy posesji 25B, przy działce nr 645/1, obręb 0013 Strzyżew.



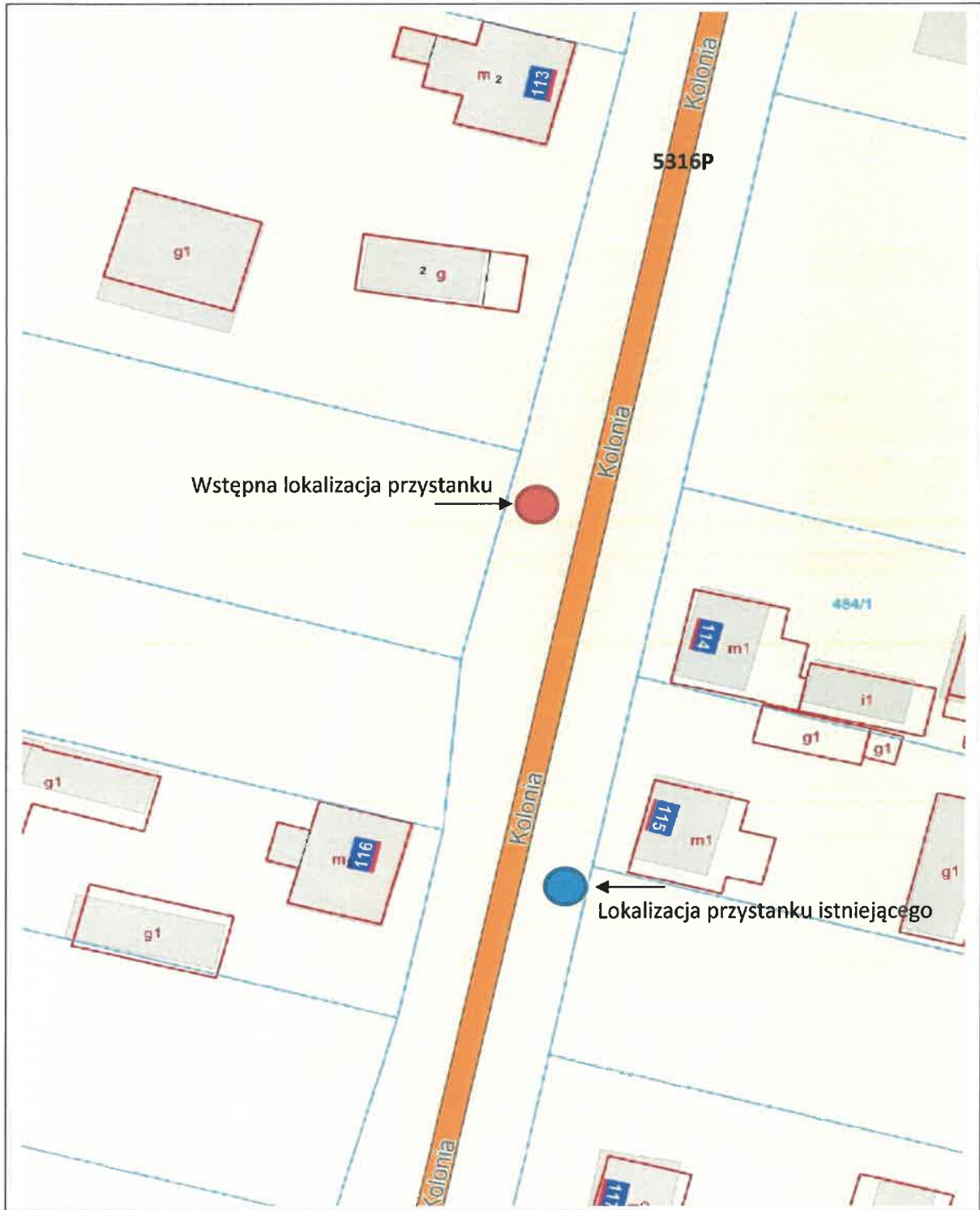
Załącznik nr 32  
do Uchwały Nr.....  
Rady Gminy Sieroszewice  
z dnia .....2025 r.

Droga nr 5316P w m. Strzyżew, ul. Kolonia, przy posesji nr 62, przy działce nr 560, obręb 0013 Strzyżew.



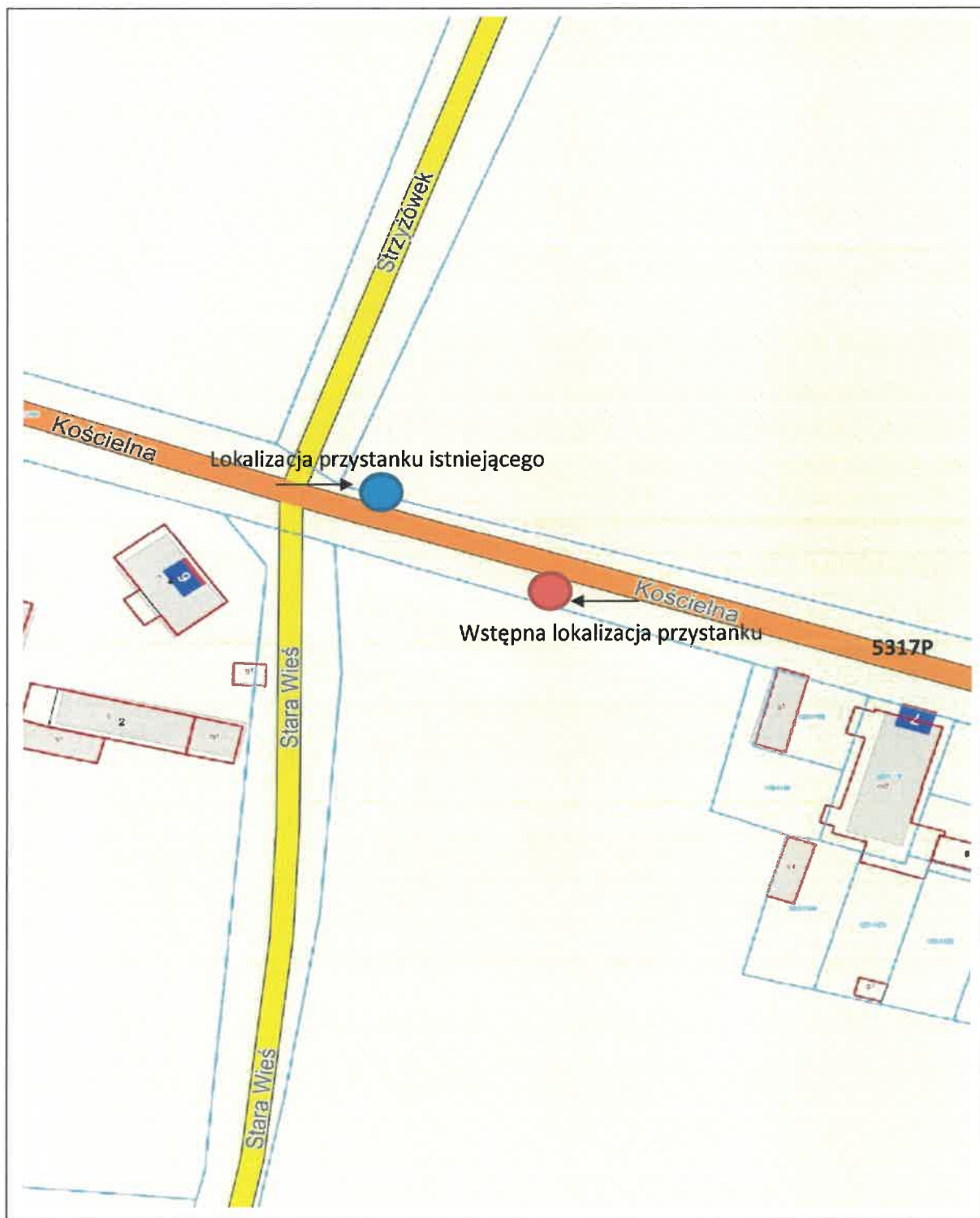
Załącznik nr 33  
do Uchwały Nr.....  
Rady Gminy Sieroszewice  
z dnia .....2025 r.

Droga nr 5316P w m. Strzyżew, ul. Kolonia, za posesją nr 113, przy działce nr 18, obręb 0013 Strzyżew.



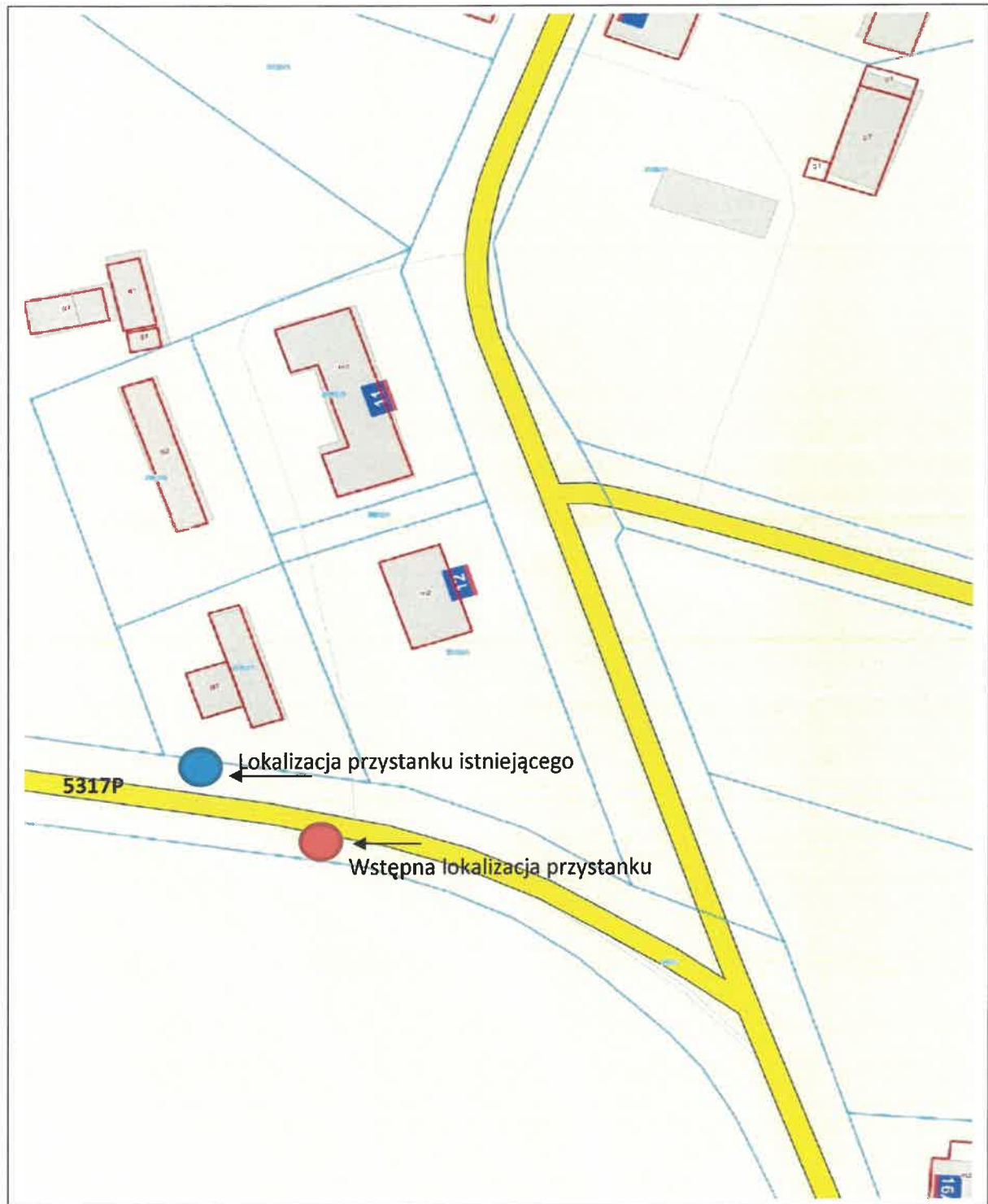
Załącznik nr 34  
do Uchwały Nr.....  
Rady Gminy Sieroszewice  
z dnia .....2025 r.

Droga nr 5317P w m. Strzyżew, ul. Kościelna, przy skrzyżowaniu z ul. Stara Wieś i ul. Strzyżówek, przy działce nr 1201/3, obręb 0013 Strzyżew.



Załącznik nr 35  
do Uchwały Nr.....  
Rady Gminy Sieroszewice  
z dnia .....2025 r.

Droga nr 5317P w m. Namysłaki, przed skrzyżowaniem z drogą w kier. Ostrzeszowa i Ołoboku, przy działce nr 2100, obręb 0014 Wielowieś.



Załącznik nr 36  
do Uchwały Nr.....  
Rady Gminy Sieroszewice  
z dnia .....2025 r.

Droga nr 5332P w m. Strzyżew, ul. Fryderyka Chopina, przy posesji nr 4, przy działce nr 284/2, obręb 0013 Strzyżew.

